



# Трубачев С. В. Великая ектения

б. XII - 1981.

С. А. минь.

1. 2. Го-сно-ди, по-ми-луй.

3. 4. Го-сно-ди, по-ми-луй.

5. 6. Го-сно-ди, по-ми-луй.

7. 8. Го-сно-ди, по-ми-луй.

9. 10. Го-сно-ди, по-ми-луй.



11.

Музыкальный фрагмент с нотами и текстом: Го-спо-ди, по-ми-луй.

Медленнее

Музыкальный фрагмент с нотами и текстом: Те-бе, Го-споди или: Те-бе, Го-споди.

Музыкальный фрагмент с нотами и текстом: А-минь.

Начальное в мужском хоре: Музыкальный фрагмент с нотами и текстом: А-минь.

С. С. Кавалер

Сопрано 1-2

# Великая ектения

1.

А - минь. Го-спо-ди, по-ми - луй.

2.

Го-спо-ди, по-ми - луй.

3.

Го-спо-ди, по-ми - луй.

4.

Го-спо-ди, по-ми - луй.

5.

Го-спо-ди, по-ми - луй.

6.

Го-спо-ди, по-ми - луй.

7.

Го-спо-ди, по-ми - луй.





8. 9.

Го-спо-ди, по-ми-луй. Го-спо-ди, по-ми-луй.

10.

Го-спо-ди, по-ми-луй.

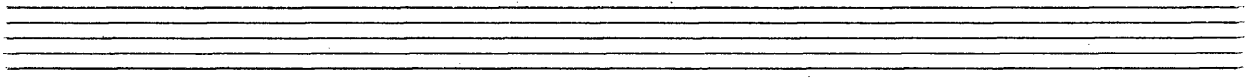
11.

Го-спо-ди, по-ми-луй.

или!

Те-бе, Го-спо-ди. Те-бе, Го-спо-ди.

А-минь.





Альб

# Великая ектения.

1.

минь. Го-спо-ди, по-ми-луй.

2.

Го-спо-ди, по-ми-луй.

3.

Го-спо-ди, по-ми-луй.

4.

Го-спо-ди, по-ми-луй.

5.

Го-спо-ди, по-ми-луй.

6.

Го-спо-ди, по-ми-луй.

7.

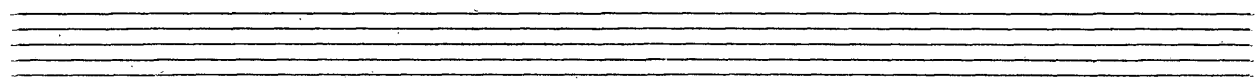
Го-спо-ди, по-ми-луй.

8.

Го-спо-ди, по-ми-луй.

9.

Го-спо-ди, по-ми-луй.





10.

Го-спо-ди, по-ми-луй.

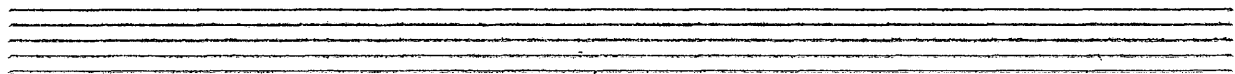
11.

Го-спо-ди, по-ми-луй.

или!

Те-бе, Го-спо-ди. Те-бе, Го-спо-ди.

А - мнѣ.



# Тенор 1-2

# Великая ектения



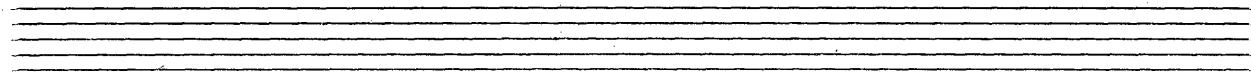
А - минь.

1. Го-спо-ди, по-ми-луй. 2. Го-спо-ди, по-ми-

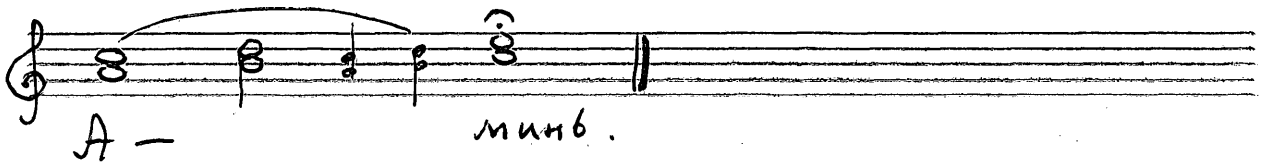
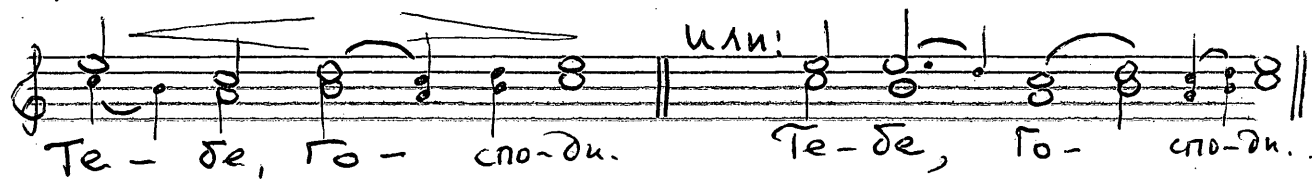
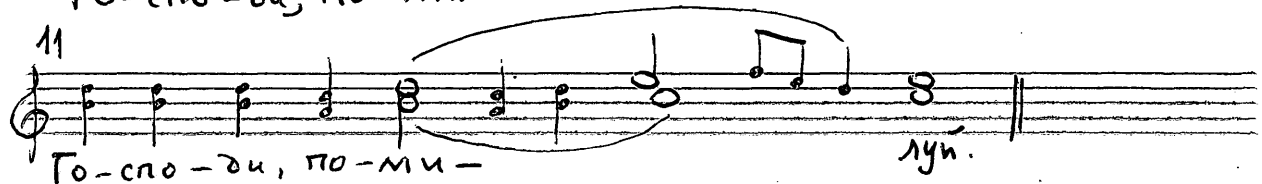
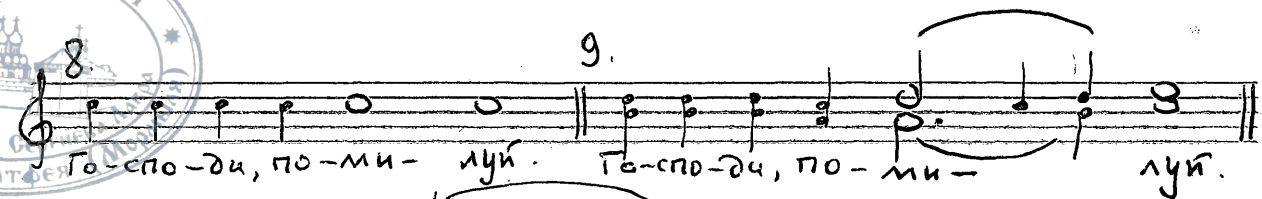
3. -луй. Го-спо-ди, по-ми-луй.

4. Го-спо-ди, по-ми-луй. 5. Го-спо-ди, по-ми-луй.

6. Го-спо-ди, по-ми-луй. 7. Го-спо-ди, по-ми-луй.



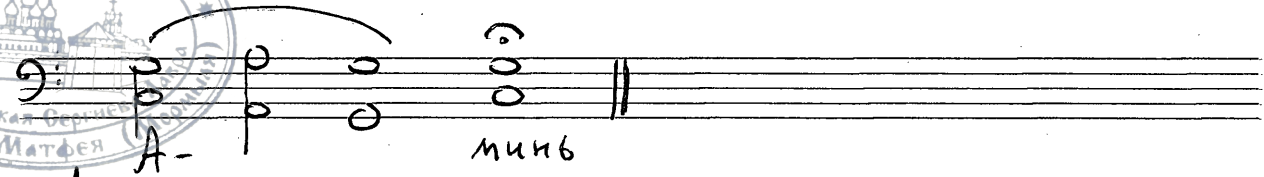






Бас 1-2

Великая ектения



1. А- минь



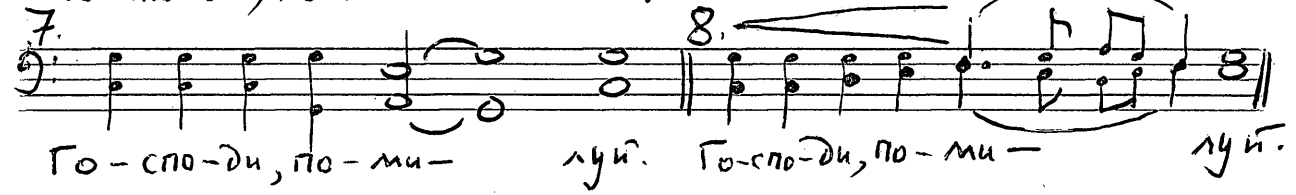
1. Го-спо-ди, по-ми-луй. 2. Го-спо-ди, по-ми-луй



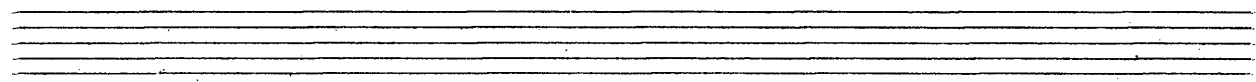
3. Го-спо-ди, по-ми-луй. 4. Го-спо-ди, по-ми-луй.



5. Го-спо-ди, по-ми-луй. 6. Го-спо-ди, по-ми-луй.



7. Го-спо-ди, по-ми-луй. 8. Го-спо-ди, по-ми-луй.





9.

Го-спо-ди, по-ми-луй.

10.

Го-спо-ди, по-ми-луй.

11.

Го-спо-ди, по-ми-луй.

*Медленнее*

Те-бе, Го-спо-ди. Те-бе, Го-спо-ди.

А - минь.

