



Великая ектения

с. В. Трубачев

(ноябрь 1981 г.)

1. Т. А-ми-нь. Го-спо-ди, по-ми-луй. 2. Го-спо-ди, по-

Б.

3. -ми-луй. Го-спо-ди, по-ми-луй.

4. Го-спо-ди, по-ми-луй. 5. Го-спо-ди, по-ми-луй.

6. Го-спо-ди, по-ми-луй. 7. Го-спо-ди, по-ми-луй.

8. (или 3-е) Го-спо-ди, по-ми-луй. 9. Го-спо-ди, по-ми-луй.

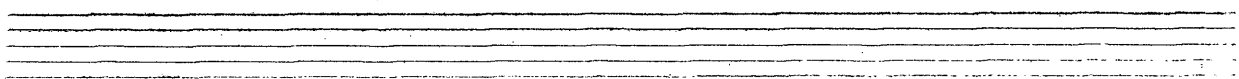
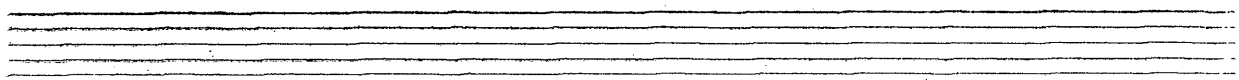
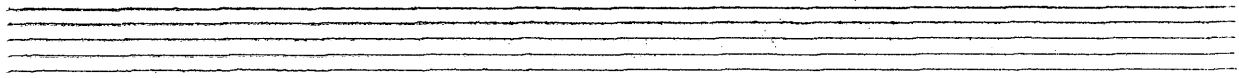
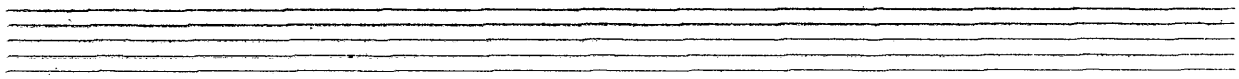
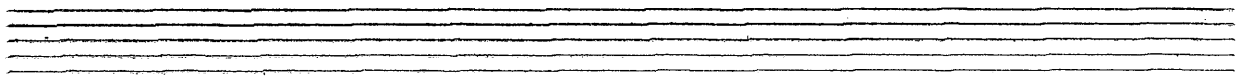
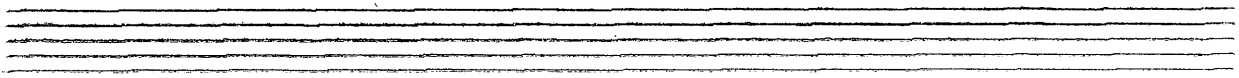
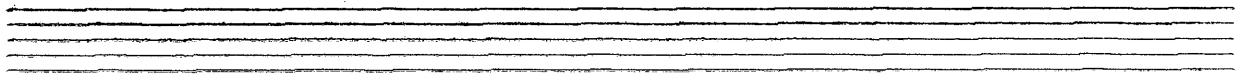
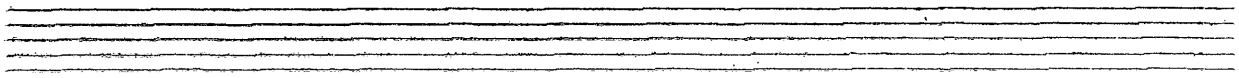
10. Го-спо-ди, по-ми-луй. 11. Го-спо-ди, по-ми-луй.



Te - be, Го - спо - ди. А - минь.

или:

Te - be, Го спо - ди.



Тенор 1

Великая ектения

1.

А-минь. Го-сно-ди, по-ми-луй.

2.

Го-сно-ди, по-ми-луй.

3.

4.

Го-сно-ди, по-ми-луй.

5.

Го-сно-ди, по-ми-луй.

6.

7.

Го-сно-ди, по-ми-луй.

8.



9. 10.

11.

или!

Тенор 2.

Великая ектенія.



1.

А-минь. Го-спо-ди, по-ми-луй.

2.

Го-спо-ди, по-ми-

3.

луй. Го-спо-ди, по-ми-луй.

4.

Го-спо-ди, по-ми-

5.

луй. Го-спо-ди, по-ми-луй.

6.

Го-спо-ди, по-ми-

7.

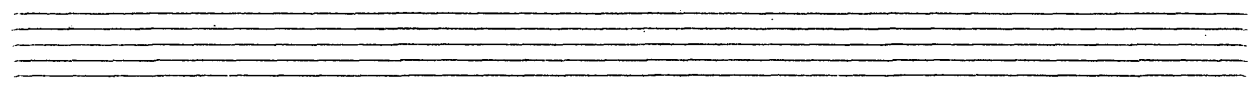
луй. Го-спо-ди, по-ми-луй.

8.

Го-спо-ди, по-ми-луй.

9.

Го-спо-ди, по-ми-луй.





10.

Го-спо-ди, по-ми-луй.

11.

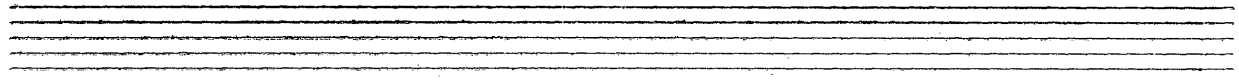
Го-спо-ди, по-ми-луй.

Те-бе, Го-спо-ди, А-минь.



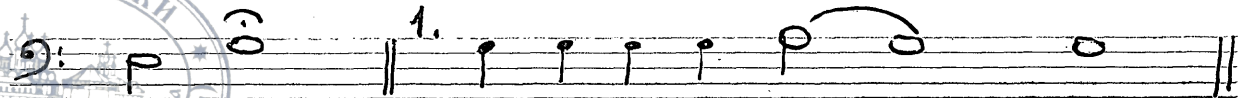
или:

Те-бе, Го-спо-ди

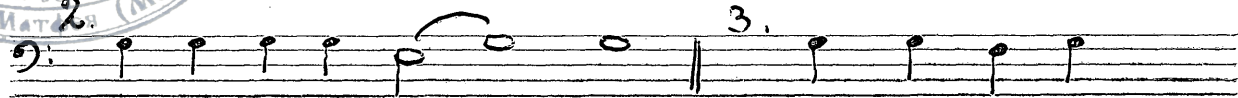


Бас 1.

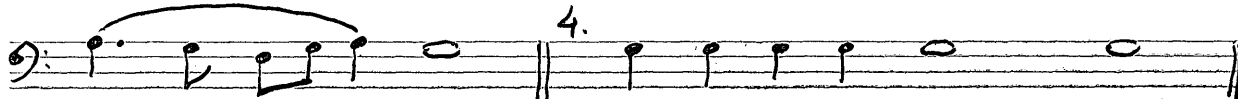
Великая ектеня.



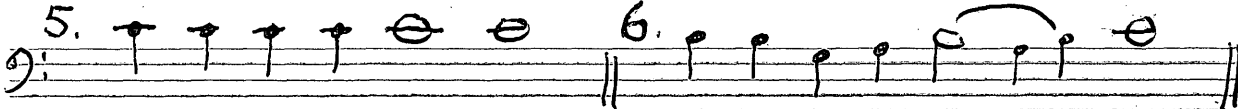
А мишь. Го-спо-ди, по-ми-луй.



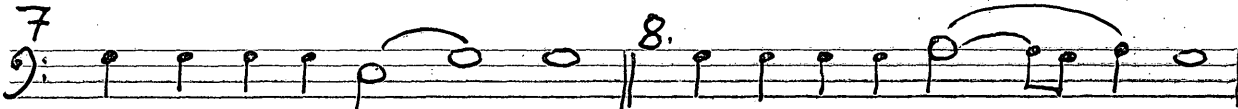
Го-спо-ди, по-ми-луй. Го-спо-ди, по-



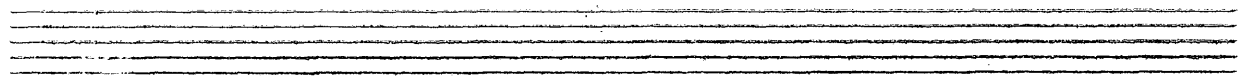
-ми-луй. Го-спо-ди, по-ми-луй.

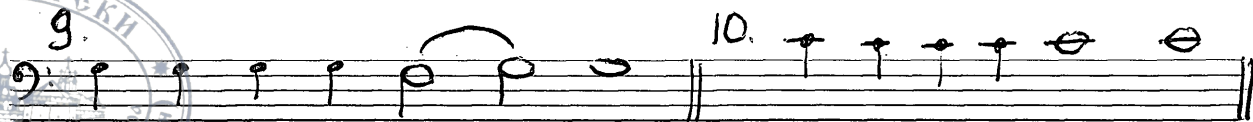


Го-спо-ди, по-ми-луй. Го-спо-ди, по-ми-луй.



Го-спо-ди, по-ми-луй. Го-спо-ди, по-ми-луй.

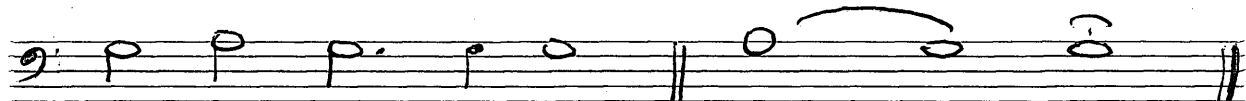




9. Го-спо-ди, по-ми-луй. 10. Го-спо-ди, по-ми-луй.

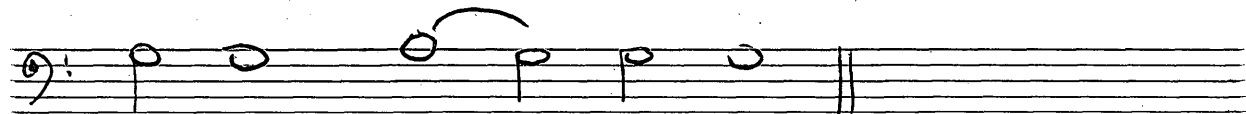


11. Го-спо-ди, по-ми-луй.



Те-бе, Гос-по-ди. А - минь.

или:

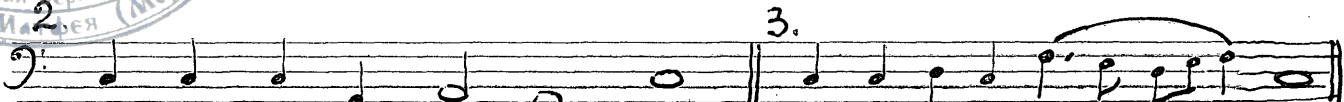


Те-бе, Го- спо-ди

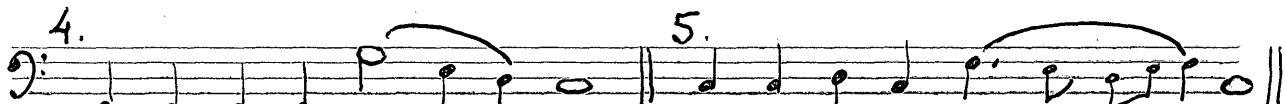
Великая ектения.



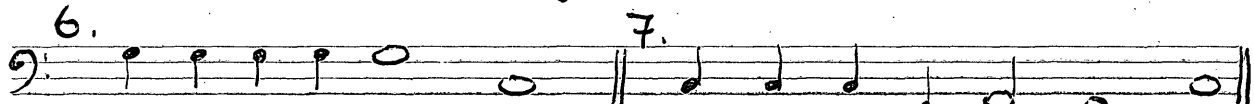
1. А ми нѣ. Го-спо-ди, по-ми-луй.



2. Го-спо-ди, по-ми-луй. 3. Го-спо-ди, по-ми-луй.



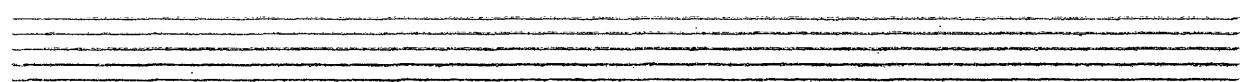
4. Го-спо-ди, по-ми-луй. 5. Го-спо-ди, по-ми-луй.



6. Го-спо-ди, по-ми-луй. 7. Го-спо-ди, по-ми-луй.



8. Го-спо-ди, по-ми-луй. 9. Го-спо-ди, по-ми-луй.



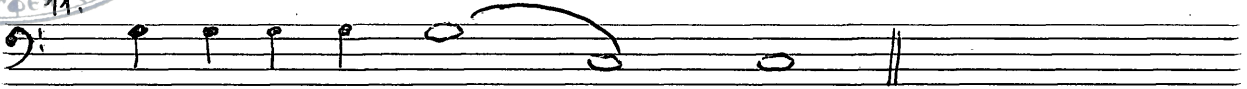


10.

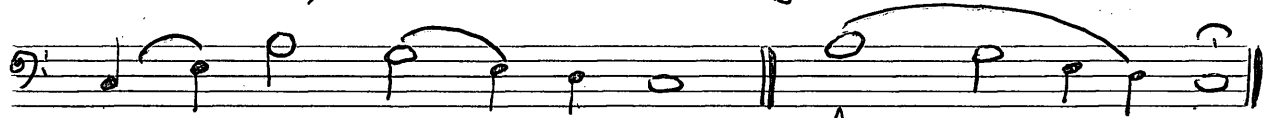


Го-сно-ди, по-ми-луй.

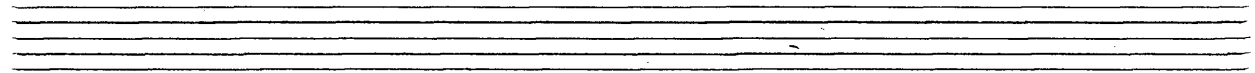
11.



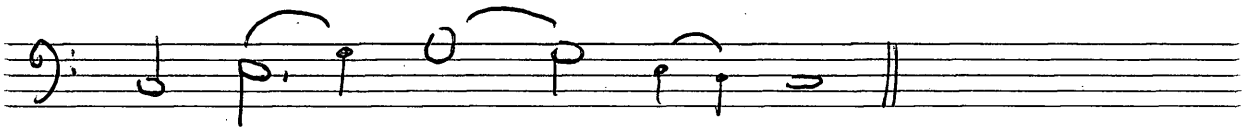
Го-сно-ди, по-ми-луй.



Те-бе, Го-сно-ди. А-минь.



или:



Те-бе, Го-сно-ди.

