



[петь на $\frac{1}{2}$ выше] Тело Христово

Напев по Спутнику псаломщика

Те-ло Хри-сто-во при-и-ми-те,

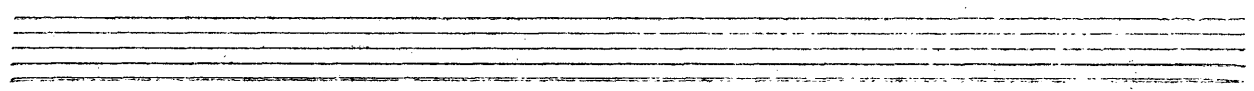
ис-то-чи-на без-смерт-на-го вку-си-

вар-т оконт. для перехода на "Аллилуия"

-те вку-си-

Ал-ли-лу-и-а, ал-ли-лу-и-а, Ал-ли-

-лу-и-





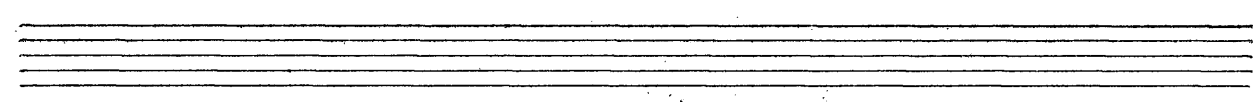
А - минь и ду - хо - ви тво - е - му.

Те - бе Бо - го - спо - ди.

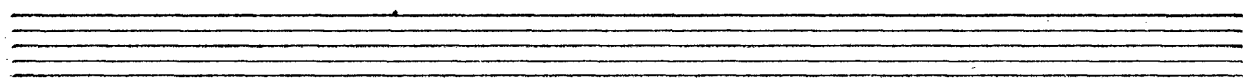
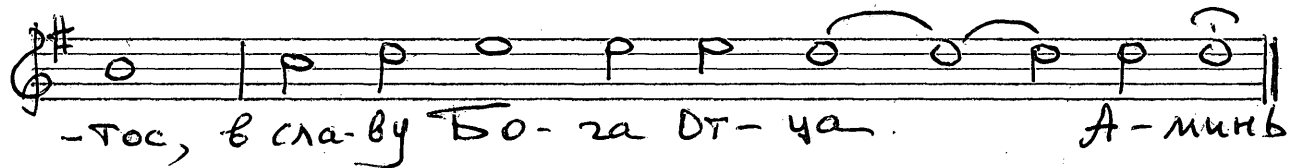
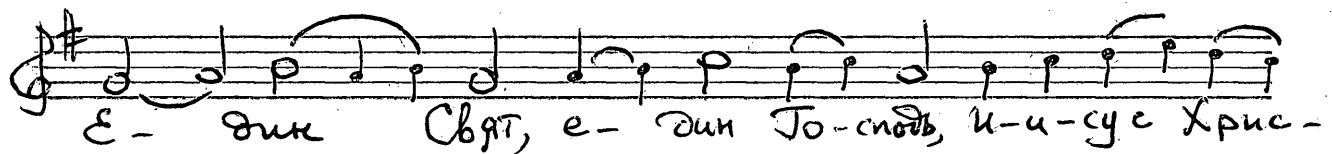
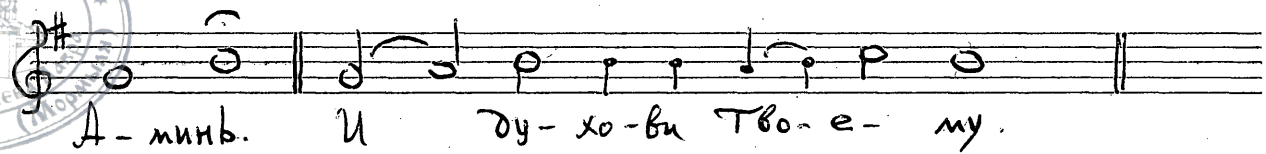
А - минь

С - ди Свяг, Е - ди - нъ И - и - суа Хри - стос

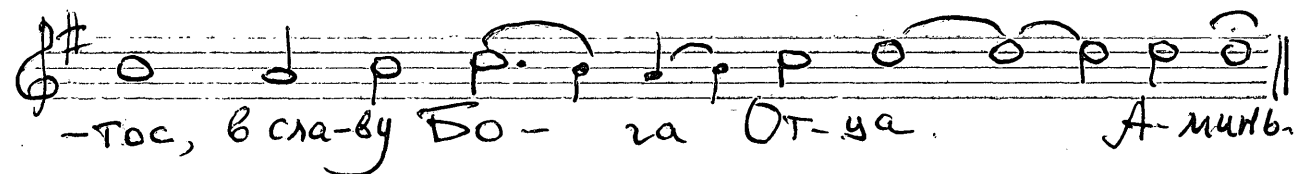
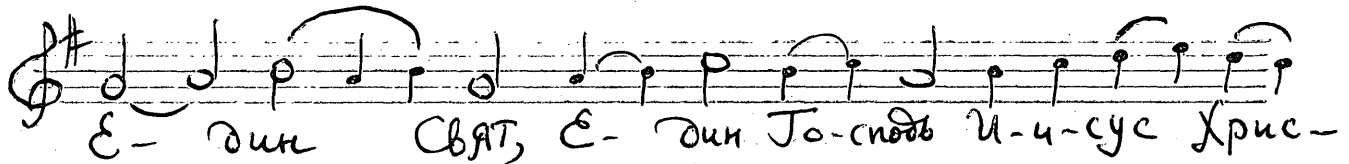
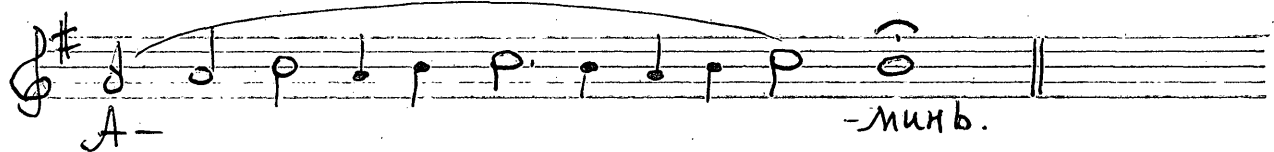
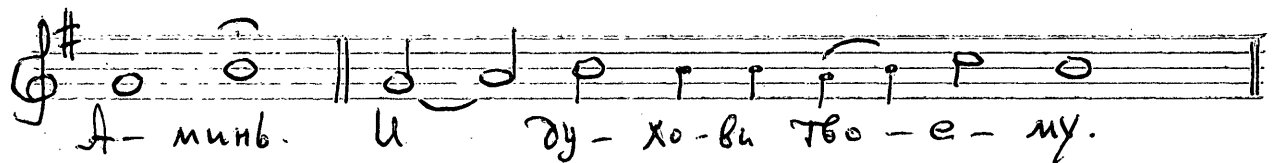
в сла - ву Бо - га От - ца А - минь.



Сопрано 1



Сопрано 2





Музыкальная запись с нотами и текстом:

Те - ло Хрис-то-во при-и- ми- те,
Ис-тог- ни- ка без-смерт-на-го вку- си -
[вар-т оном] [переход на Аллилуия]
- те - те вку- си - те,
Ал-ли-лу-и-я, ал-ли-лу-и-я, ал-ли-
-лу- и-я

Музыкальная запись с нотами и текстом:

Те - ло Хрис-то-во при-и- ми- те,
Ис-тог- ни- ка без-смерт-на-го вку- си -
[вар-т оном] [для перехода на "Аллилуия"]
- те // - те вку- си - те
Ал-ли-лу-и-я, ал-ли-лу-и-я, ал-ли-
-лу- и-я.



Альб

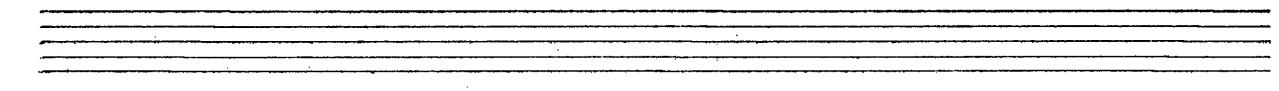
А - минь. и ду-хо-ви тво-е-му.

те-бе, Гос-по-ди.

А - минь

Е-дин свят, Е-дин Го-сподь и-и-сус Хри-стос

в сла-ву Бо-га От-ца. А-минь.



те-ло Хри-сто-во при-и-ми-те, Ис-тоз-ни-ка

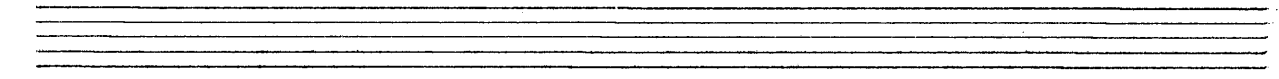
Без-смерт-на-го вку-си-те ^{вар-т обо-же-н-н} -те

из $\text{D}\sharp$ переходна Аллилуя

вку-си-те.

Ал-ли-лу-и-я, ал-ли-лу-и-я, Ал-ли-

-лу-и-я.





Тенор 1

А - минь. и ду-хо-ви тво-е-му.

те-бе, Го-сно-ди.

А - минь.

Е - дин свят, Е - дин Гос-подь И-и-сус Хрис-тос

в сла-ву Бо-га От-ца А-минь

Тенор 2.

А - минь. и ду-хо-ви тво-е-му.

те-бе, Гос-по-ди.

А - минь

Е - дин свят, Е - дин Гос-подь И-и-сус Хрис-тос

в сла-ву Бо-га От-ца. А-минь.



Тенор 1

Музыкальная партитура для тенора 1. Ключ: F# (два диэза). Ритм: 4/4. Текст: Те-ло Хри-сто-во при-и-ми-те, Ис-тоз-ни-ка Без-смерт-на-го вку-си-те. Ал-ли-лу-и-я, ал-ли-лу-и-я, ал-ли-лу-и-я.

Музыкальные ноты: Первая строка (полупримерная нота), вторая (полупримерная нота), третья (переход на "Аллилуйя"), четвертая (полупримерная нота), пятая (полупримерная нота), шестая (полупримерная нота).

Дополнительные пометки: "вар.ок." в конце второй строки, "переход" в начале третьей строки, "на 'Аллилуйя'" в начале третьей строки.

Музыкальная партитура для тенора 1. Ключ: F# (два диэза). Ритм: 4/4. Текст: Те-ло Хри-сто-во при-и-ми-те, Ис-тоз-ни-ка Без-смерт-на-го вку-си-те. Ал-ли-лу-и-я, ал-ли-лу-и-я, ал-ли-лу-и-я.

Музыкальные ноты: Первая строка (полупримерная нота), вторая (полупримерная нота), третья (переход на "Аллилуйя"), четвертая (полупримерная нота), пятая (полупримерная нота), шестая (полупримерная нота).

Дополнительные пометки: "вар.ок." в конце второй строки, "переход" в начале третьей строки, "на 'Аллилуйя'" в начале третьей строки.

Бас 1-2



А - минь и ду-хо-ви тво-е-му.

Те-бе, Гос-по-ди.

А - минь.

Е-дин свет, Е-дин Гос-подь И-и-сус Хри-стос

в са-ву Бо-га От-ца А-минь.

Те-ло Хри-сто-во при-и-ми-те,

Ис-то-чи-на без-смер-тно-го вку-си-те//те.

му'переходака

вку-си-те

Ал-ли-лу-и-я, ал-ли-лу-и-я, ал-

-ли-лу-и-я,