



Светлонос, Р. Х.
1-ый тенор.

По - се - мил ны естъ свя -
ше спасе ми - ра, во -
сток во - сто - ков, и су - щий - я
во тьме, и се - ми,



Handwritten musical score in G major, 4/4 time. The lyrics are in Cyrillic script.

о - бре - то - хом и - сти - му, и -
- бо ом де - ви, ро -
- гу - ся, во - сто -



Светилена Р.Р.

2 ей тенор

Музыкальная партитура для 2-го тенора. Ключ: F# (диэз), метр: 4/4. Текст песни:

По-се-тил ны есть, свы-ше, снае
ли-ра, во-сток во-сто-ков, и
-су-щис во тьме и р се-ни; о-
-бре-то-хом и-сти-ну, и-бо от Де-
-ва, ро-ди-ся, зо-снодь.

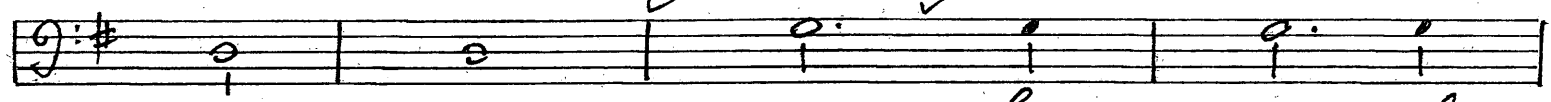


Свѣтъ и лѣтъ Р. 2.

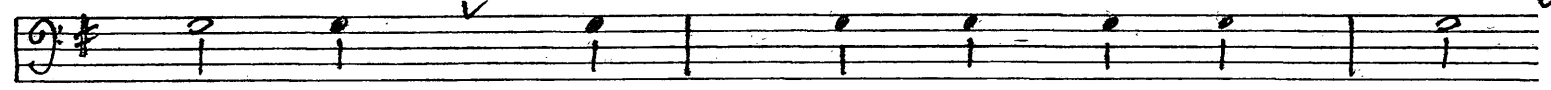
баритона



По-се-тил на есть свѣ-ше,



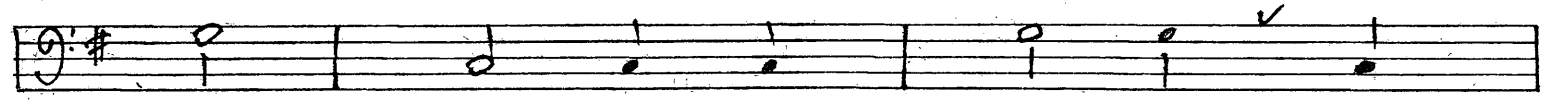
Спас мѣт - ра; во-сток во-



-сто-ков, и су-щю-я во тьме



и се-ни, о-бре-то-хом и-сти-



-ну, и-бо от Де-ва, ро-



Handwritten musical notation on a single staff. The notation includes a treble clef, a key signature of one flat (B-flat), and a common time signature (C). The melody consists of four notes: a quarter note on G4, a quarter note on A4, a quarter note on B4, and a quarter note on C5. The lyrics 'ди - со - во - сто - ств' are written below the notes. A checkmark is placed above the second note (A4). A fermata is placed above the final note (C5). The piece ends with a double bar line.

Four empty musical staves, each consisting of five horizontal lines, arranged vertically below the first staff.