



Богородице Дево

муз. П. Гребенщикова.

1. мученикой хору.



# Бого

pp. Бо-го-ро-ди-це Де-во, ра-дуй-ся бла-го-дат-на-я Ма-ри-  
е Гос-поди-це, бо-го, *mf* бла-го-сло-вен-на-я Ты в же-нах  
*p* и бла-го-сло-вен-но-го зре-ва-я Бо-е-го, *mf* ко-е-го Спа-са ро-ди-  
ла е-си ду-ш на-ших *p.*



Муз. Я. Гребенникова.  
"Богородице Дево".....

Муз. Я. Гребенникова.  
"Богородице Дево".....

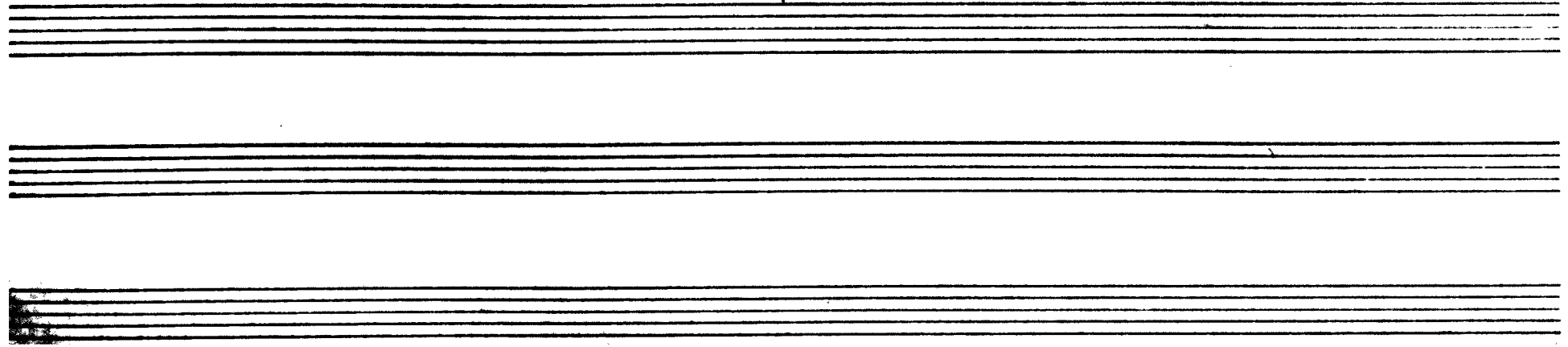
Бо - го - ро - ди - че - де - во ра - дуи се благо -  
дат - на - я Ма - ри - е Гос - подь сго - бо - во  
мнѣ бла го - сло - вен - на *пнѣ* в не - нах и бла - го сло -  
вен *пнѣ* гре - ва *пнѣ* тво - е - го *пнѣ* я - ко спаса роди -  
ла е - си душ на - ших.

Blank musical staves for accompaniment or continuation of the piece.



Д. П. «Богородице дево»... Муз. Г. Гребенникова.

р. Бо-го-ро-ди-це де-во ра-дуй-ся, бла-го-  
датна-я ма-ри-е Гос-подь с-то-бо-ю  
м-б-ла-го-сло-вен-на ты в не-бесах и бла-го-сло-  
вен плод чре-ва тво-е-го и-же-же-же ко-сна  
ро-ди-ла о-си-дши на-м-и-и-и.





Б.Г. Богородице дево..... Муз. Я. Гривенчикова

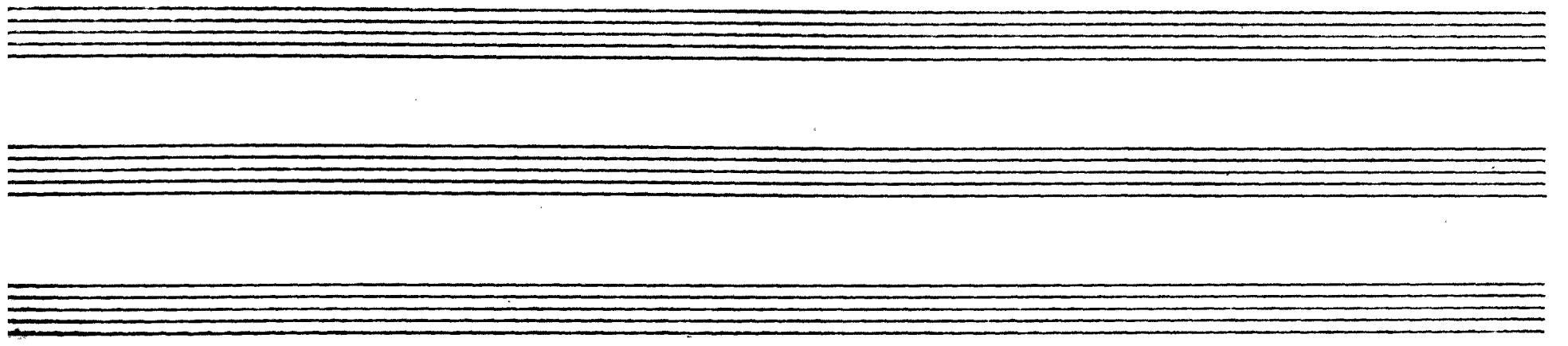
pp. Бо - ро - ро - ди - це де - во ра ..... дуи - ся бла -

го - дат на - я ма - ри - е Гос - подъ съ - бо - ро.

p. бла - го - сло - вен - на ти в не - какъ и бла - го - сло -

вен плодъ зме - ва тво - е - ро я - ко сна се роди -

ла е - си дум на - ших.







"Богородице Дево..." . . . муз. Я. Гребенщикова

pp: Бо - го - ро - ди - це де - во, ра - дуи - ся бла - го - дат -  
на - я ма - ри - е Гос - по - дь с То - бо - ю, бла - го - сло -  
вен - на Ты в же - нах и бла - го - сло - вен плод  
че - ва Тво - е - го, я - ко Спа са ро - ди -  
на е - си душ на - ших.

Empty musical staves for accompaniment or continuation.