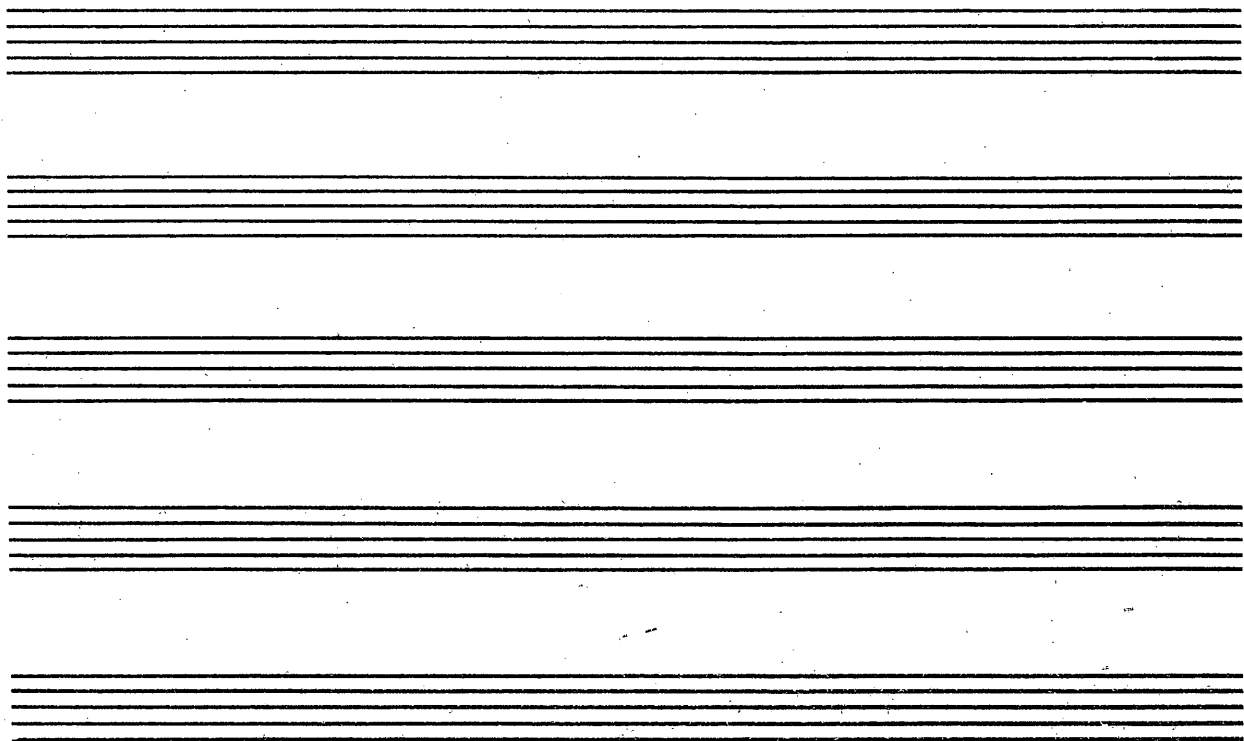


Сопрано

Богородице Дево Тезнокова
Греческого распева

mf А - мнь. *mf* Бо-го-ро-ди-це Де-
во, ра - дуи-ся. *p* бла-го-датна-я Ма-
ри-е, Господь-сто-бо-ю; *mf* благословенна
Ты в же-нах *p* и бла-го-сло-вен- плод
гре-ва Твое-го *mf* я-ко Спа-са ро-ди-ла
е - си душ на - ших.

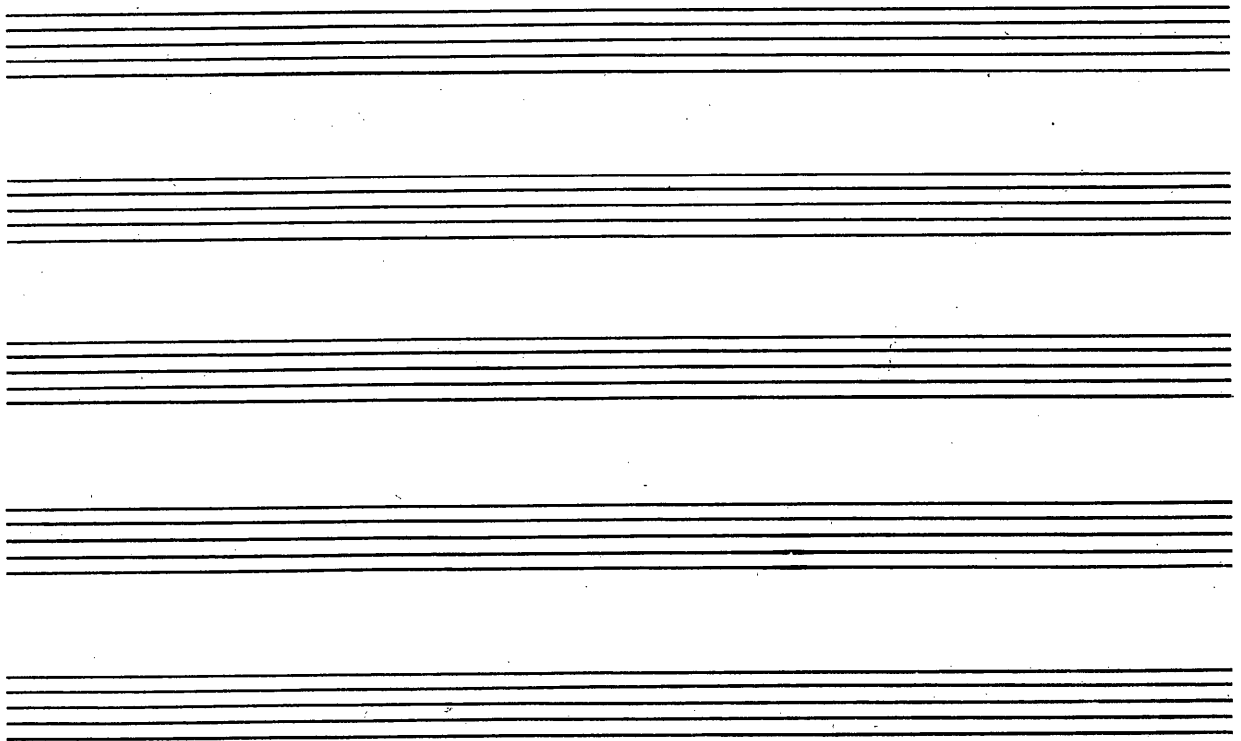




Мекор

Городице Деве
Греческого распева гари. Гемкова

mf А - миль *mf* бо - го - ро - ди - це Де -
во, ра - дуи - ся, *p* бла - годатна - я Марие
Господь *mf* то - бо - ю, *mf* благо - словенна Ты
в все - нах, *p* и бла - го - сло - век плод грева Тво -
е - го *mf* я - ко Спа - са роди - ма е - си
душ на - ших





Алт Богородице Дево Гусокова
Преческого распев

mf А - минь *mf* | Бо-го-ро-ди-це Де-во,
ра-дуй-ся, *f* бла-го-датна-я Мари-е Гос-
подь стю-бо-ю, *mf* благо сло-венна Ты в женах
f и бла-го словен плод зрева Твое-го, *mf* я-ко
Спаса ро-ди-ла е - си душ на-ших

Empty musical staves for accompaniment or further notation.



Бас

Богородице Дево

Грегеского распева гори. Геснокова

mf А — минь *mf* Бого-ро-ди-це

Де-во, ра-дуй-ся, *p* благо-датна я

Мари-е Господь слово-ю, *mf* благо сло-

венна Ты же-нах, *p* и благо сло-век

плод гре-ва Твое-го, *mf* я-ко Спа-са ро-ди-

ла е-си душ на-ших