

На стиховне Богородициен 1 глас

Манастир Киево-Печерской Лавры

Се ис-пол - ни ся и-са-и-и-но трое-че - ние,  
 Де - ва бо роди-ла е-си, и по рождестве  
 я-ко прежде рожде-ства пребы-ла е-си: Бог бо де  
 рожденъ, Тем же и ес-те-тва но -  
 во-пре-се-че. Но о Бо-го-ма-ти, моления  
 Тво-их ра-бов, в Твоем хра-ме прино -  
 симая Те-бе не-пре - зри: но яко Благоут -  
 роб - на-го Твои-ма ру-кама но-ся . . . - ци,  
 на Твоя рабы у-ми-ло сер - ди-ся, и мо-ли

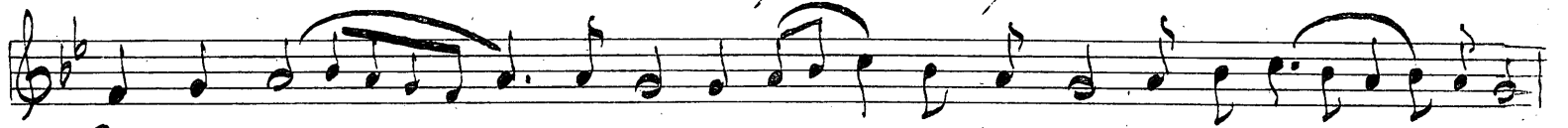
29 мая 1979.  
Св. Ппр. Сергиева Лавра

спаситися ду-шам на - шим.



Голос II

На стиховне Богородициен + гласа  
Лавра Киево-Печерской Лавры



Се ис-пои - нися И-са - и - и - но про-ре-че - ние,



Де - ва бо ро-ди-ла - е-си, и по рождестве я-ко



прежде рождества преды-ла е-си Бог во ве рождейся,



Тем же и естества но - во тре-се-че.



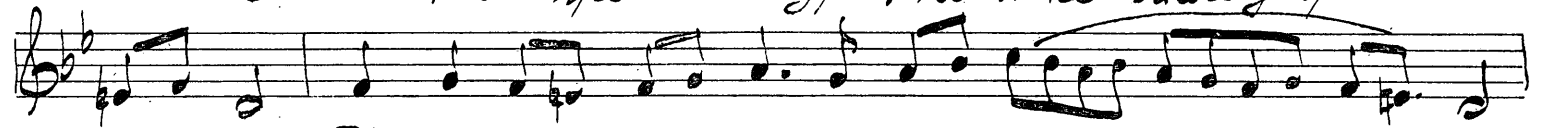
Мо, о бо-го-ма-ти, мо-ле-ния Тво-их



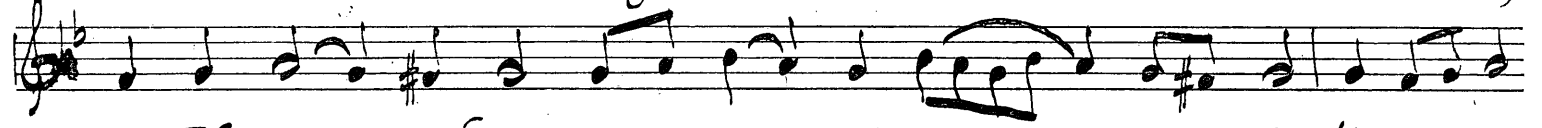
ра-бов, в Тво-ем хра - ме при-носима



те-бе не пре - зри; ко я-ко Благоутроб -



на-ю Твои ма ру-кама но-ся - ши,



на Твоя рабы у-ми-ло-сер-ди-ся и пом



спасится душам на . . . шим.

29 мая 1979.  
Св. Мр. Сергиева Лавра



## Баритон

На стиховне богородичен Гласа  
 Канева Киево-Печерской Лавры



Се ш-пол - нися и-са-и-и-но прр-е - ние,



Де - ва бо ро-ди-ла е-си, и по рождестве я-ко



прежде рождества пребы-ла е-си: бог бо ве рождется



Тем же и се-тв-ства но - во-пре-се-ге.



Но, о бо-го-ма-ти, мол-ни-я твоих ра-бов,



в твоём хра-ме при-но-си-мая те-бе не пре-зри:



но я-ко благоутроб-наго твоя ма ру-кама но-



ся - щи, на тво-я рабы у-ми-ло-серди-ся,



и моли спастися душам на - шим.

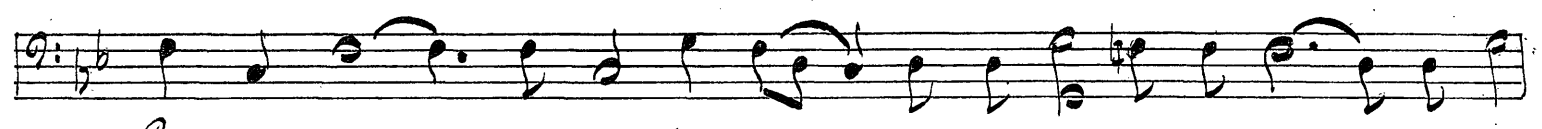
5 июня 1979 г.

Св. Мр. Сергиева Лавра



Бас

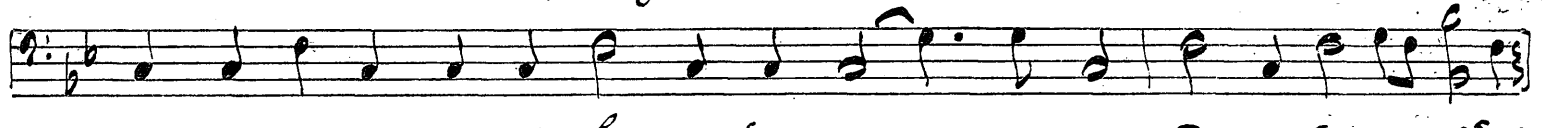
На стиховне Богородицен / гласа  
Нанева Киевско-Печерской Лавры



Се истоя - нися и са - и - и - но троре - ге - ние,



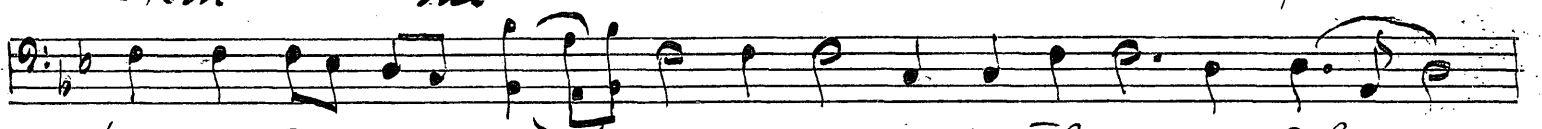
Де - ва бо ро - ди - ла е - си и порождестве



я - ко прежде рождество преды - ла е - си: Бог бо беродился,



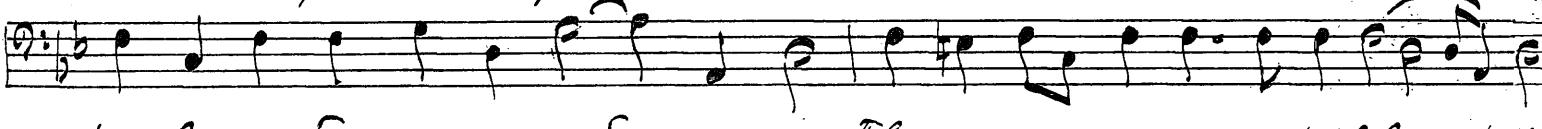
Тем же и естества но - во - тре - се - ге.



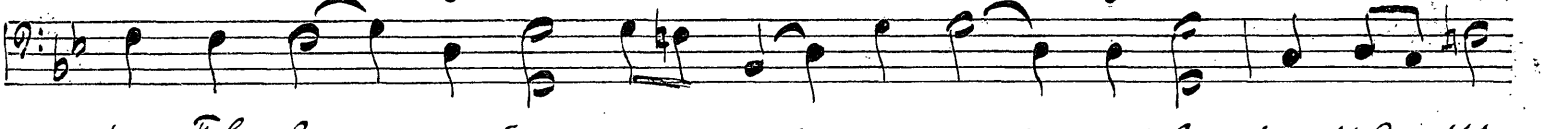
Но, о Бо - го - ма - ти, моления Твоих рабов,



в Твоем хра - ме при - но - си - мая Тебе не през - ри:



но я - ко благоутроб - наго Твои - ма рука - ма нося - щи,



на Твоя рабы у - ми - ло - сердя - ся, и мо - ли



стастися ду - шам на - - - шим.

6 июня 1979.

Св. Пр. Сергиева Лавра

