

№ 33

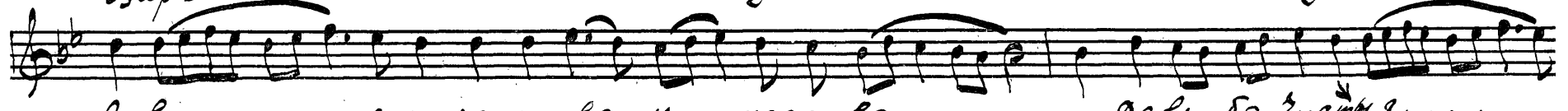


Голос I

Догматик 8 гласа Кievo-Печерской Лавры



Царь не-бес кий за чело-ве колюбие на земли



я-ви ся, и се. ло-ве-ки поже ве: от деви бо зачатая



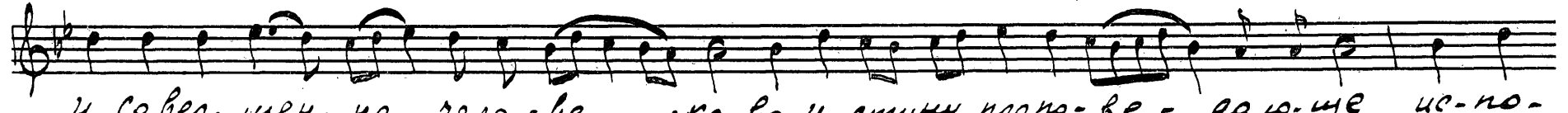
плоть при-е-мши и из не-я роше-дшеством. я



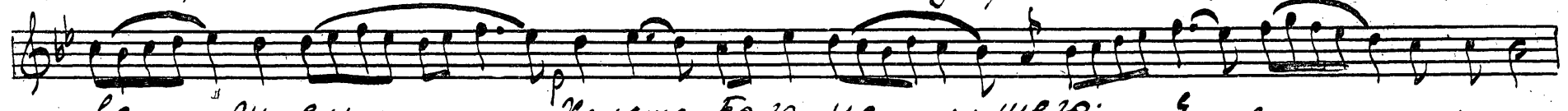
тмем е. дик есть сын, су-щуб е-стеством



но не-и-постасию. Тем же со-вершенна то-го бо га



и со-вершен-на чело-ве ка во и-стину про-ве-дающе, ис-по-



ве-ду-ем Христа бо-га на шего: е-го-же моли



ма-ти безре-вест-на я, помило-ва-ти-ся ду-шам на шым.

30/81-79.
М.С. Лавра



Голос 1

Догматик 8 гласа Киево-Печерской Лавры

Музыкальная партитура с нотами и русскими текстами. Текст песни:

Царь не бес... князя гело-ве - колюби е на земли я. ви ... се, и
се. ло. ве. ки поживе: от деви бо гистня. плоть при. е. мый,
и из не - я про. ше ... дн' свости. я. ... ти ем: Е - дн' есть сын,
су. зуб ес. те. ством но не и. по. ста - си. ю. Лич же
со. вер. шенна Го. го бо ... го и со вер. шен. на гело. ве - ка воистину
пропове - да. ю. ще, непо. ве - ду ем Христа бо. го на ... ше.
го Е - го же моли, Ма - ти без. не. вест - на. я пошмо. ва. ти -
ся ду. шам на ... шим.

7 декабря 1971

Св. Пр. Сергиева Лавра



Догматик в гласе Києво-Теремкої Лаври

Царь не-бес. . . ний за гело-ве-колю-би-е на земли я-ви-ся
и се-ло-ве-ки поже-ве от де-ви бо ги-сти-я плоть при-е-мши,
и шу не-я про-ше-дши-сво-при-я. ти-ем: Е-дин естъ сынъ,
су-щъ естеством но не и-по-ста-еи-ю. Тем-же совершенна
Мо-го бо-га и совер-шенна гело-ве-ка во и-сти-ну про-ве-
да-ю-ще, и-слова-ду-ем При-ста бо-га на-ше-го: Е-
го же моль, Ма-ти безне-вест-ная, помилу-ва-тися ду-шам
ка. шим.

1 декабря 1974.
Св. Мр. Сергиева Лавра



Бас

Догматик 8 класс

Киево-Печерской лавры

Царь не-бес-ный за че-ло-ве-ко-лю-бие на земли я-ви-ся
и се-лове-ки поже-ве: от Девы бо за-чатъ. я-плоть прие-мши
к у-бе-я про-ше . . . дышавши. я . . . тиши Е-динъ естъ Сын,
су-щъ е-сте-ствомъ, но не и-по-ста-е-ию. Тем-же со-вершена
мо-го Бо-га, и со-вер-шен-на че-ло-ве-ко-во-ле-стину про-во-ве-дающе,
не-по-ве . . . ду-емъ Р-христа Бо-га на-ше-го Е-го-же мо-мъ,
Ма-ти Бже-ве-сткая по-мощ-ва-тися ду-шамъ на-шимъ.

1 декабрь 1979.

Св. Мр. Сергиева Лавра