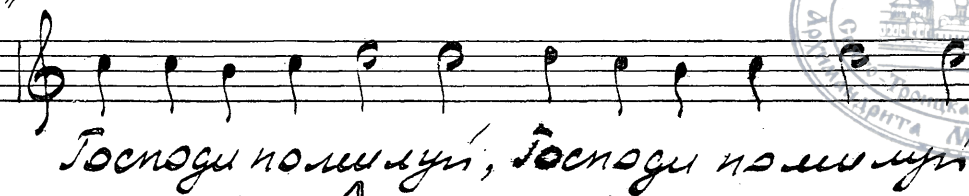


На митии



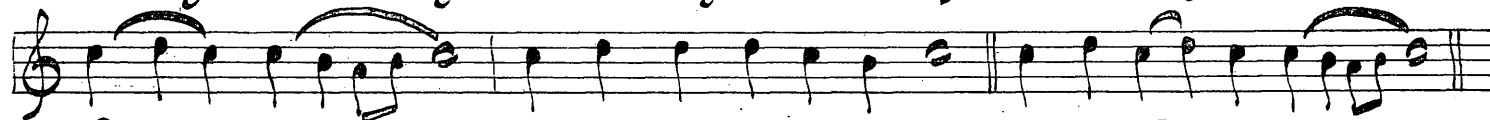
Начинающее
и "конечное"



Господи помилуй, Господи помилуй



Господи помилуй. Господи помилуй... и т.д.



а — миль. и ду-ховитвое му. тебе Господи.

11 ноября 1982 г.

Св. Мр. Сергиева Лавра





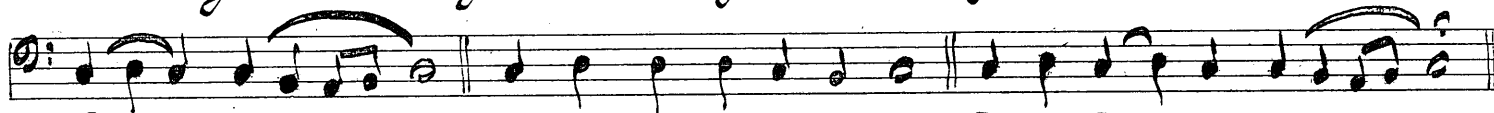
На мити

"Начинательное"
и "Конечное"

Господи помилуй, Господи помилуй



Господи помилуй, Господи помилуй... и т.д.



А - миль. И духови твоему, тебе Го - споди.

11 ноября 1982г.

Св. Мр. Сергеева Лавра