



Прелюдия распева в г-ре Д. М. Курнова
Излож. для мужск. хора г-на Матфея

11)
1

не скоро
Баши

1)

Въпреки това

2

2)

I прелюд

3

3)

4

5

Кор II прелюд



II припев

Корп

Дуб - на ге - ла Твоя Гос - но ги

Баян

6

Вся земля - построила е-си, построила еси.

III припев

Корп

Сла - ва Ти Гос ноги, соорудив

землю соорудив

землю все

7 сентября 1990г.
 Св. Мр. Сергей Савин
 Ахил. Мансур



„Благослови душе моя Господа“
Пс. 103

Трехгол. распев в г-м. Д. М. Зинцова
перелож. музык. Кора Зинца Матфея

① *Голос I не скоро*
Musical notation (treble clef, 4/4 time)
p Благословен еси Гос - по - ди.

Musical notation (treble clef, 4/4 time)
pp Благослови ду - ше моя Гос - по - да.

② *I-й кризис.*
Musical notation (treble clef, 4/4 time)
p Благословен еси Гос - по - ди.

③ *Первый кризис*
Musical notation (treble clef, 4/4 time)

④ *II кризис.*
⑤ Musical notation (treble clef, 4/4 time)
f Див - на дела Твоя Гос - по - ди.

⑥ *III кризис.*
Musical notation (treble clef, 4/4 time)
f Сла - ва Твоя Гос

Musical notation (treble clef, 4/4 time)
по - ди, со - тво - рив - шему, со - тво - рив

⑦ Musical notation (treble clef, 4/4 time)
шему вся.

7 сентября 1990г.
св. мр. Сергеева Лавра
Архим. Матфей

Blank musical staves (treble clef, 4/4 time)



"Благослови душе моя"..
Лис. 103
Зелен. район. Вгари. Д. М. Миткова
перелом - гуде ~~судней~~ кзы св. Матфея

1 *p* Благословен еси Госноди. *pp* Благосло -

Ви ду - ше моя Гос - но - га.

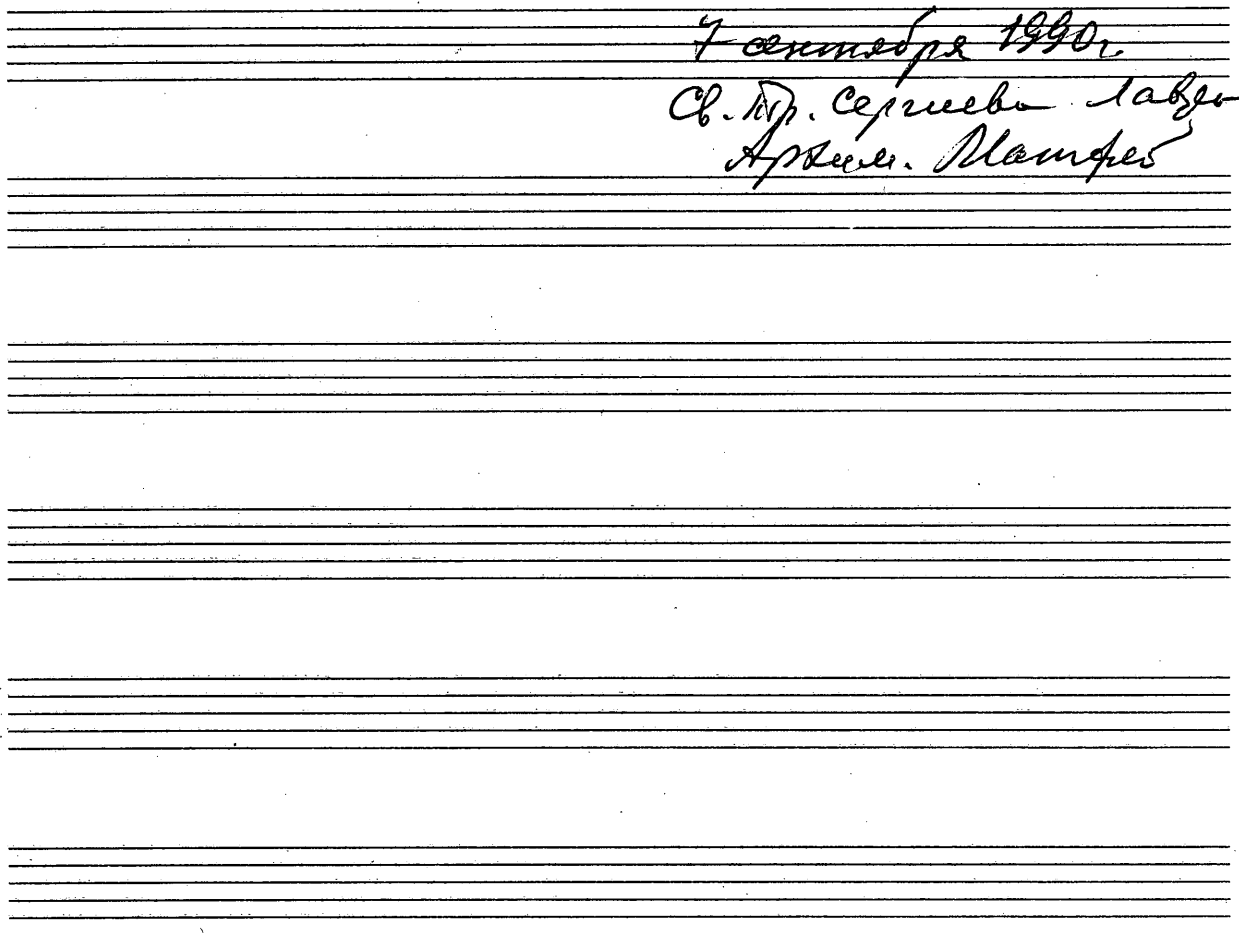
2 *I-й прелел*
3 *p* Благословен еси Госноди.

4 *II-й прелел*
5 *f* Див - на дела Твоя Госноди.

6 *III-й прелел*
f Сла - ва Ти Госноди, сотво -

рив - шему, сотвориш — шему вся

7 септември 1990г.
Св. Мр. Сергиев Лавра
Архиеп. Матфея





Баритон "Благослови душе моя..."
№ 103

Зрелищ. рабств г-н Д. М. Курцова
перелож. для мужск. хора
архив. Мамфред

Ке шоро

1

Благослови душе моя Гос — по да. *p* Благосло-

вен е-си Гос — по ди. *pp* Благослови

Выразително ду-ше моя Гос — по да.

2

mf Гос по ди Бо же мой воз ве шись — е си — зе лю.

I-й припев

Благословен — е-си Гос — по ди.

3

p Во и сто ве-да ние и в ве ле ле-но ту об ле ки —

ся е си: *em* Бо же

Баба и Баретини

4

5

На го рах — ста — нут во — ги.

по сре де — гор прои — сит

II-й припев

Гос — на де ла Твоя Гос — по ди.

6

p Вся пре му да ро стия со тво ри е си, со тво ри — е си. Сла ва

Ти Гос — по ди со тво рив — шему, со тво ри в —

ше му вся.

7 сентября 1990г.
Св. Мр. Сергей Лавру
Архив. Мамфред



„Благослови душе моя Госнога.“
Лс. 103

Зрелен. расп. в гаж. Д. Яковова
перелож. душе. Корь архим. Мамфрея

Бас
не скоро

①

Благослови душе моя Гос — нога. Благосло-

вен еси Гос — нога. Благослови

ду — ше моя Гос — но — га.

②

Госноги Божие мои возвемися е-си зело.

I-и припев

Благословен еси Госно-ги

③

Востове — гани — е и ввеле — по — ту — об — ле — ки — ся е-си

④

⑤

На горах ста — ну — ти во — гви
По среде гор прои — дунъ во — гви

Див — на дела Твоя Гос-ноги.

⑥

Вся премуд-ростия сотвори еси, сотвори е-си.

III-и припев

Сла — ва Ти, Гос — ноги, сотвори в —

шесу сотвори в — шесу вся.

7 септември 1990г.
св. мр. Срънско-савско
Архим. Мамфрея

I-и припев