



Предназначительный
всего

Чанев Ипатьева монастырь

1. Канонарх. Благослови душе моя Господа,
благословен еси Господи

Кор

Благослови душе моя Го - - - - - сто да

1-ый
Притив

благословен еси Господи.

2. Канонарх. Господи боже мой воздвигни мя еси зело

Кор

Господи боже мой воздвигнися еси зело

Притив

3. Во поповедаше и ввеличаше... ея еси. Притив

2-ой
Притив

4. Творяи ангели своя души и служилъма... мь огненитъ

Дивна дела твоя Господи.

5. Канонарх и хор

Основали землю на тверди ея нечуждои... тся в херве - ка

Дивна дела

6. Канонарх и хор



6) Канонах и хор

Сотворил естъ луны во времена; солнце позна за нагисни

3 Тригуб

сла-ва Ти Го стогу,

сотвори все му все сотво-ри

ше-му все.

Канонах и хор

7)

Буди слава Господня во веки возвешитца Господь о ге-лебових

8)

Ико возвешитца дела Твоя ^{Господу} и тригубо створи е-ен

Слава и ныне. 3 Тригуб

~~Аминь~~

21 декабря 1978г.
Св. Мр. Сурева-Лавра

Голос II Трехнарикательный псалом
 Канон Ипатьева монастыря

1) *Благослови душе моя* *Господи Боже мой возвеличился еси* *спода*
 2) *во непевание и ввещание* *обле* *зело*
 3) *Кляся еси*

1-ый Гривев

Благо-сво-веч *еси* *Гос-поди.*
 4) *Тверди ангелы свои души и слухи свои* *пла.* *лечь огненный*
 5) *Основани земли и тверди ея не приклони.* *стодвекве.* *ка*

2-ой Гривев

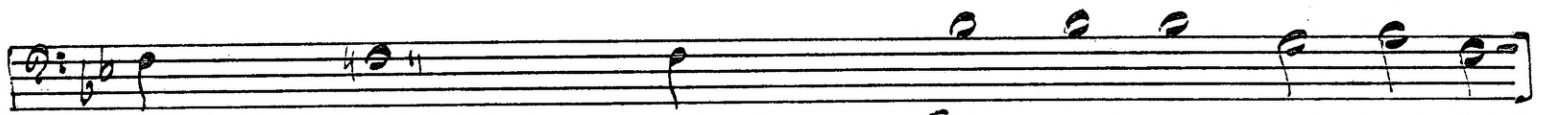
Дивна де-ла *Твоя* *Гос-поди.*
 6) *Сотвори еси луку во времена, солнце позна* *за-то над свои*
 7) *Буди слава Господня во веки возвеселится* *Господь* *о де...* *детиюх*
 8) *Иже возвеличился глас Твоя Господи* *всех премудрости сотвори* *еси*

3-ий Гривев

Слава Твоя *Гос-поди* *споди* *сотворившему*
всех, сотвори *всему* *всех.*

21 декабря 1976г.
 Св. Мр. Сергиева лавра



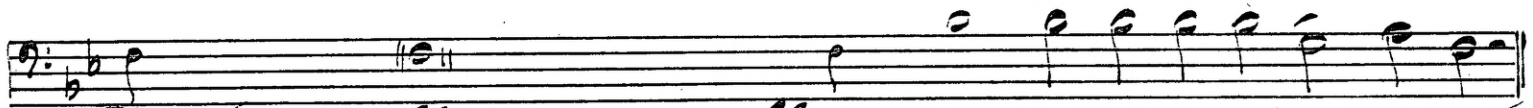


1) Благослови душе моя Господи
 2) Господи Боже мой возвеличился еси земле
 3) Во исповедание и в велиелену обещанье твое - - - - - кама еси

1-ий Присев

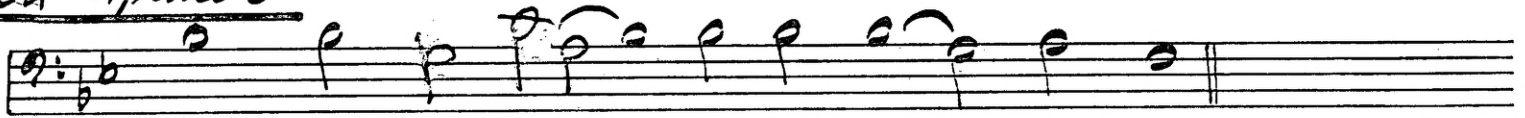


Бла-госло-вен еси, Гос-поди.

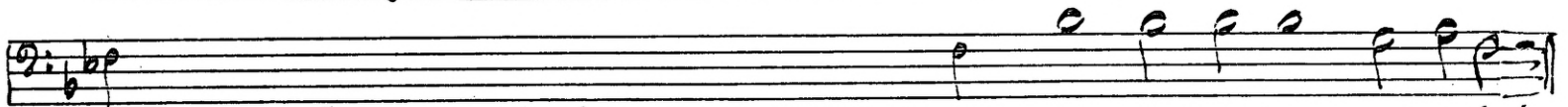


4) Твориши ангелы своя думи и слыши своя пла мень ог-ненныи
 5) Основали землю на тверди ея не прикло - нит . . . ея в верве - - ка

2-ой Присев



Дивне дела Твоя, Гос-поди.



6) Сотвори еси луны во времена солнце позна за . . . падевой
 7) Буди слава Господня во веки возвеселится Господь о де . . . лех своих
 8) ~~Иже возвеличился~~ ^{сотвори} ~~дела Твоя Господи вь преиздрости~~ еси

3-ий Присев



Слава Ти, Гос-поди, сотворившему вся,



сотво-рив . . . шему вся.

21 декабря 1978
Св. Пр. Сергиева Лавра



