

6)

Преднагнати великий псалом

Излом. архим. Матфея

1

Бла-го сло-во иже моеяго спод.

Первый припев

Благословен еси бо спод.

2

го-споди боже мой, воз-величися еси во зело.

3

во-звелю по-чи-ти иже зело.

4

оде-яйся све-том я-ко риза бисерная, яко жемчужина.

5

Твори ангели свая ду-хи и служ своя пла-мь.

Второй припев

огненны дивна дела твоя го-споди.

6

Основа яже зем-ля на тверди е. яже не клонит се во-

7

ле-во. следо-ва-юти во-

8

во-звелю припев врякше за-ют да-ти

при-шуми во-звелю припев

Отверзши тебе спуды вся - земля и спод -

летит и ныне
 и земля от гостии слава твоя - споду востори и шельму вся

11
 12
 яко возведишася гора твоя - споду востори и шельму вся

сподождаются и яко ви - шим м - че зем м - и ныне
 иже мучаюти и во - тво рчи е - си и ныне

13
 14
 15
 слава... и ныне. Аминь А. А. А. слава тебе боже А. А. А. слава

16
 тебе боже А. А. А. и - я, А. А. А. и ныне

А ми - ну и я сла ва

тебе боже
 3/16 сентября 1982
 С. М. Серг. Лавра
 Аминь. Манчестер

1

Благослови душе моя Го — — — — — тогда, благословен
е-си Гос — — — — — поди.

2

Господи Боже мой возвеличился е-си зело, благословен
е-си Гос — — — — — поди.

3

Основания зем - лю на твер-ди е-я не поколебавше
бе - ка. Див - на дела Твоя Гос - по ди.

4

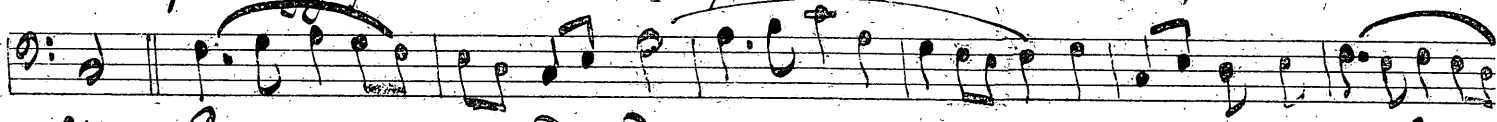
Всяк тебе ча — ют да ти ни — шим во благо вре-
Див - на дела Твоя Гос - по ди.

5

Последи Ду-ха Твое-го и со-зи - дается и обнови - шим
ше-це земли. Сла - ва ти Гос — — — — — поди
сотвори в — шему вся сотво - рив — — — — — шему во.



Вся же мудростію сотвори е-си сотвори е-



си. Сла - ва ти бо ————— слади сотвори в —



ше му вся, сотвори в ————— шему вся.

15 февраля 1983г.

О. Др. Сергеева Лавра

вас

Предназначенный псалом.

1

Благослови душе моя Гос — — — — — паде. благословен

е - си Гос — — — — — поди.

2

Господи боже мой возведи-мися е - си зе - лю. благословен

е - си Гос — — — — — поди.

3

Основа ян зем — лю на твер-ди е - я не преклонится в век

ве — ка. Див — на дела Твоя Гос - поди.

4

Вся к тебе го — ют гати и - мучи во благо вре - мя.

Див — на дела Твоя Гос - поди.

5

Послещи Духа Твое - го и со - зиждутся и об - нови - шися

м - че земли. Сла - ва Ты Го — — — — — сто.

ди сотво - рив — — — — — ие му вся сотво - рив — — — — — шму во.



Музыкальная запись с нотами и текстом:

Вся тре. мудростию сотвори е-си, сотвори е
си. Сла - ва ти Гос - ———— нзди сотворив -
ше му вся, сотворив ———— шему вся.

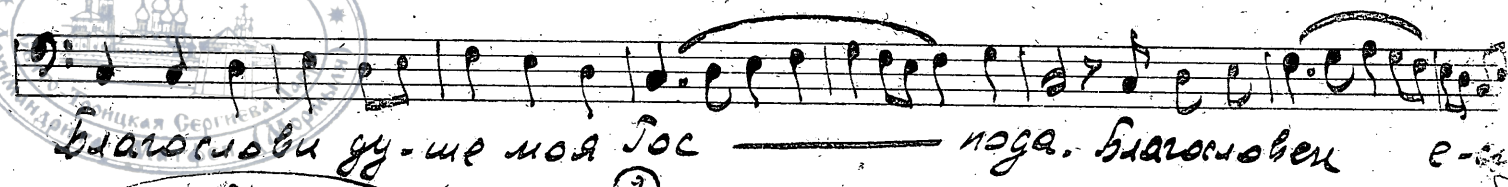
15 февраля 1983г.

Св. Мр. Сергиева Лавра

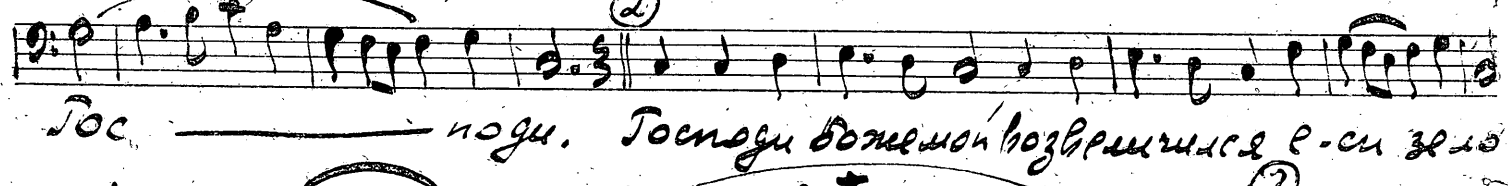
Бас

Тридцатый псалом

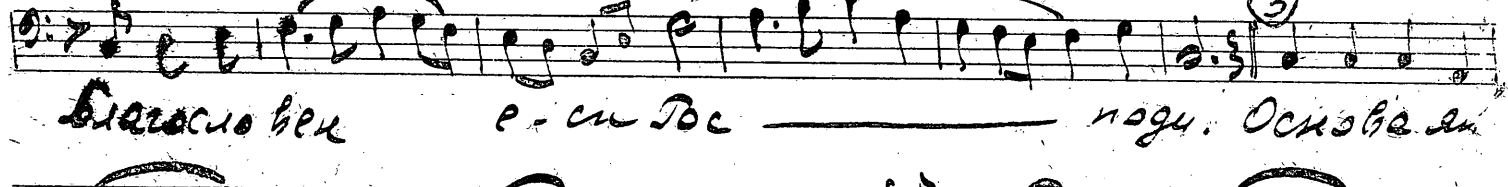
1



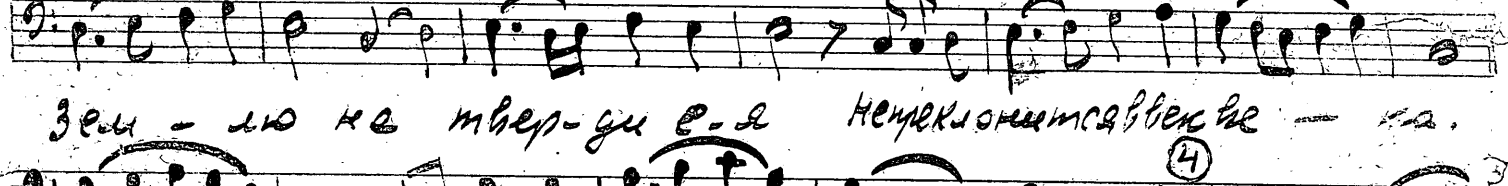
Благослови ду-ше моя Гос — подя. Благословен е-си



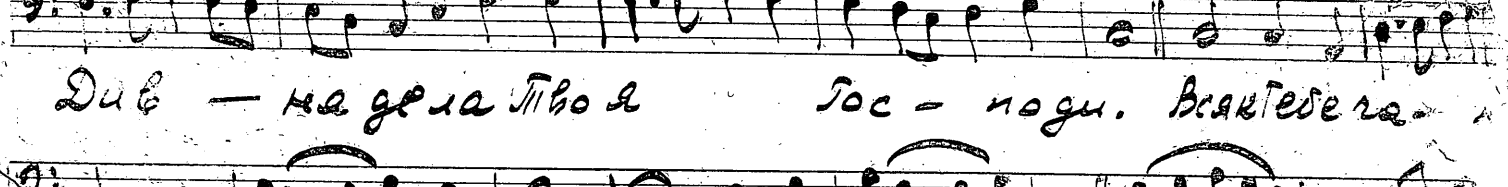
Гос — подя. Господи Боже мой возвращися е-си зело



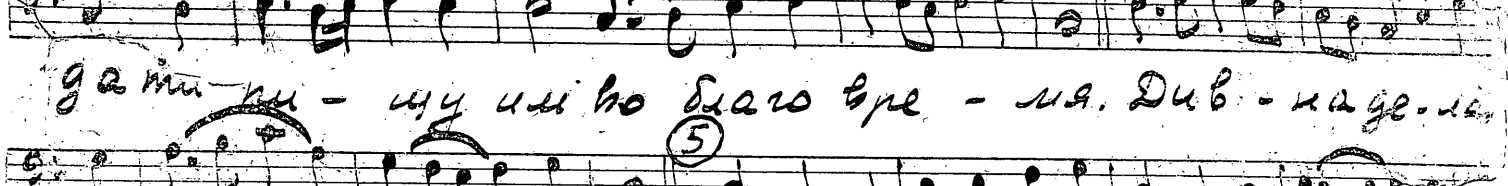
Благословен е-си Гос — подя. Основа я



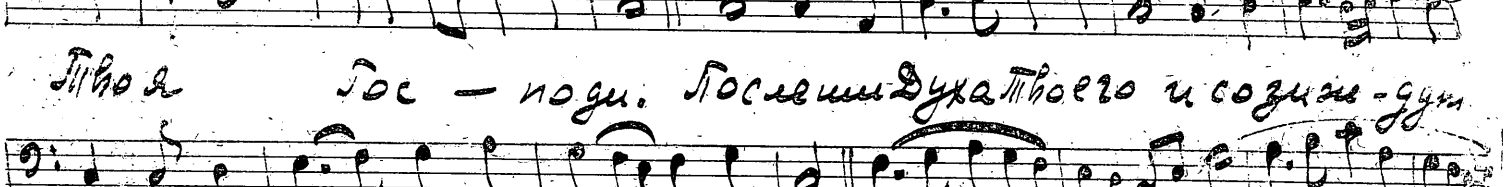
зем-лю на твер-ди е-я не поколебятъ в ве-ки



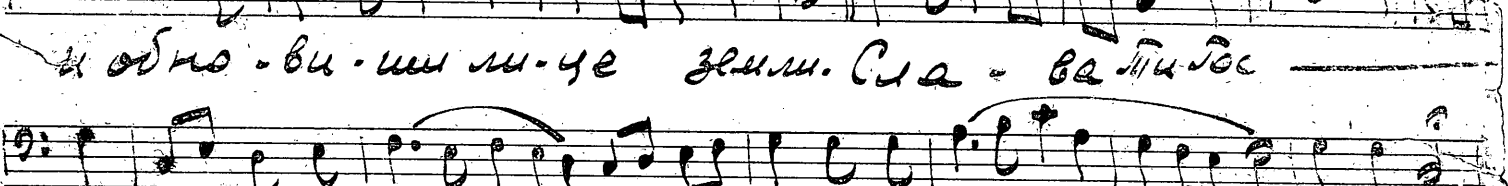
Див — на дела Твоя Гос — подя. Всяк тебегла



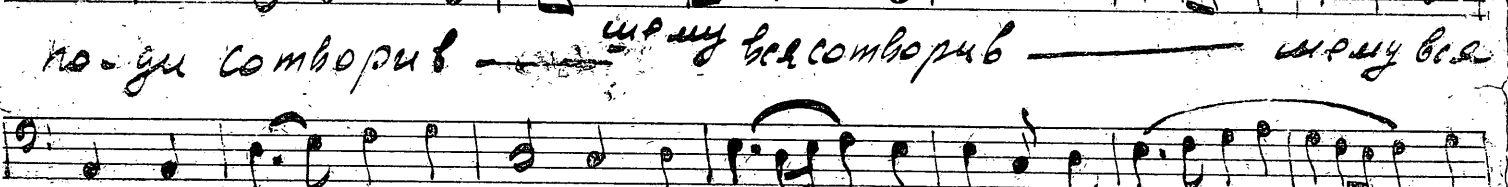
да ти — шу или во благо вре-мя. Див — на дела



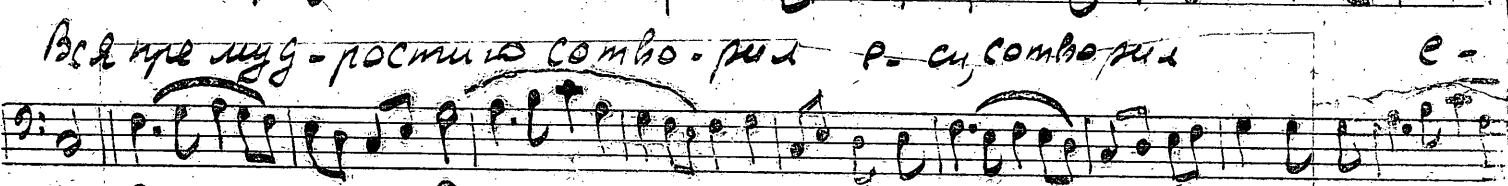
Твоя Гос — подя. Послеши духа Твоего и созижди



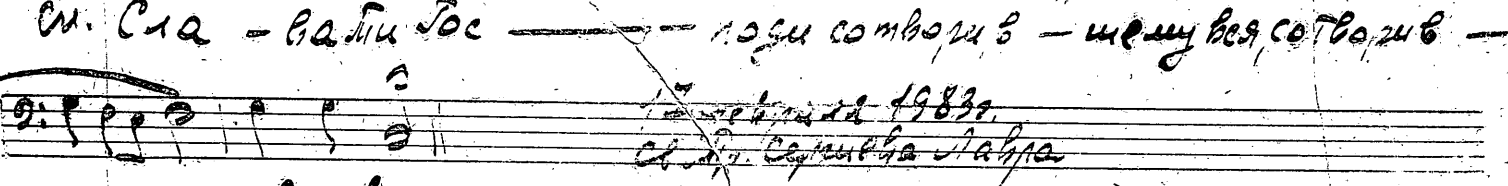
и обнов-иши лице земли. Сла — ва ти Гос



по-ди сотвори в — шему вся сотвори в — шему вся



Вся твоя муд-ростию сотво-ри е-си сотвори е —



ш. Сла — ва ти Гос — подя сотвори в — шему вся, сотвори в —



шему вся.

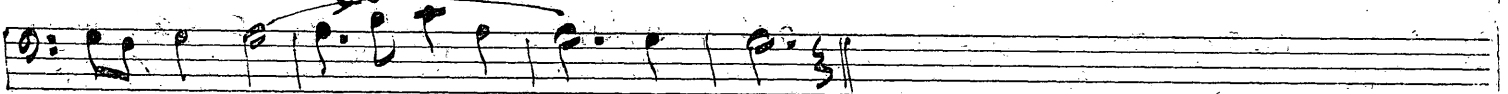
1983г.
С. Д. Смирнова Лауре

Баритон

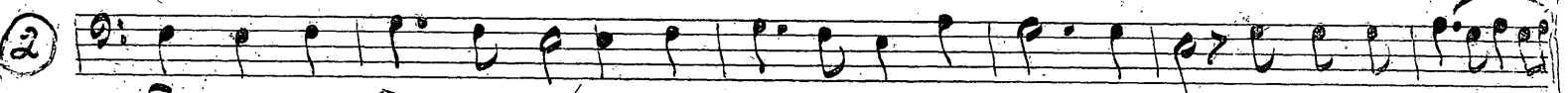
Предназначенный песнопение



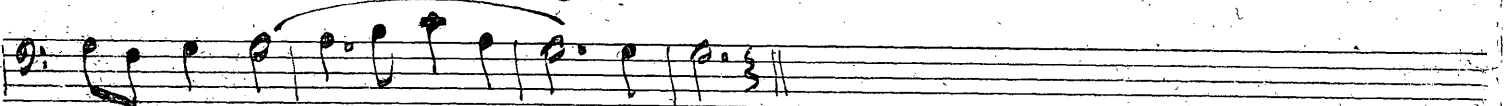
Благослови ду-шю мою Гос — нога, благослови



е-си Гос — нога.



Господи Боже мой возвемися е-си зело, благослови



е-си Гос — нога.



Основания зем-лю на тверди е-я не преклонитя ве-



ве-ка. Див — на дела Твоя Гос — нога.



всяк тебе ра — юти да ти ни — шу ни во благо вре-мя.



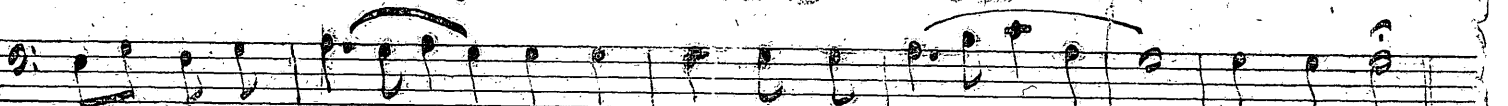
Див — на дела Твоя Го-споди.



Послещи Духа Твое-го и со-здается и об-но-



ви-ши м-че земли. Сла — ва Ти Гос — но



га со-тво-рив — шему вся со-тво-рив — шему вся



Музыкальная запись на нотном стане с русскими текстами:

Вся пре-мудростию сотвори - е - си, сотвори е -
си Сла - ва Ти Гос - поди сотворив - шему
всѣ, сотвори в - шему всѣ.

15 февраля 1983г.

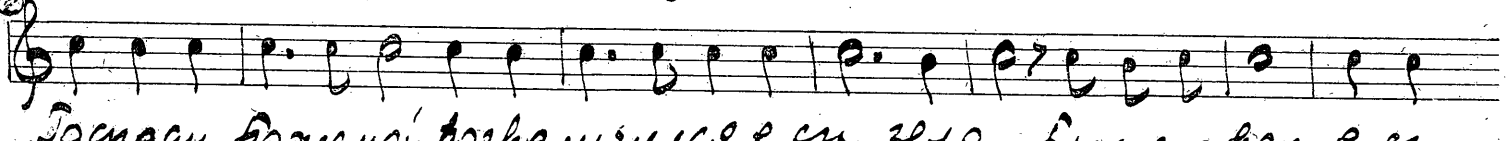
Св. Лавра Сергиева Лавра

Глос II

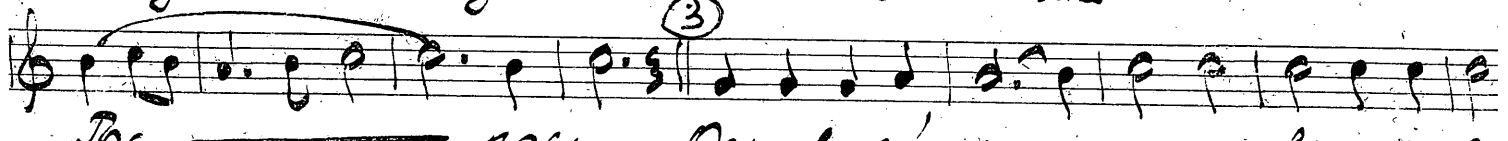
Предназначательный псалом.



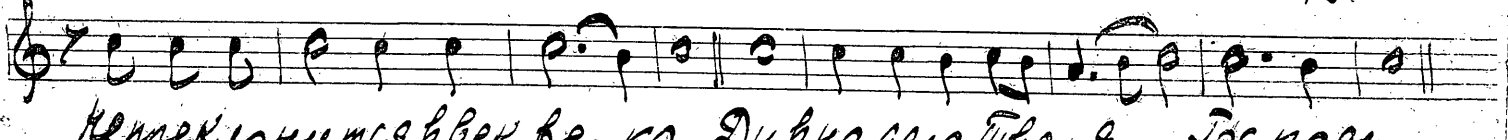
Благослови душе моя Гос - пода, Благословен еси Гос — поди



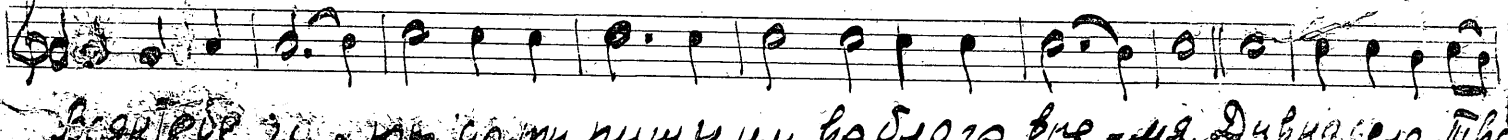
Господи Боже мой возвращиши е си зло, благословен е-си



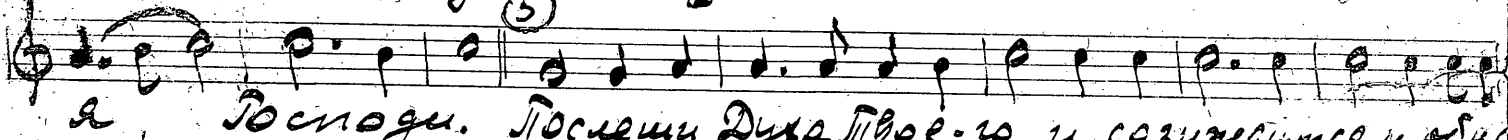
Гос — поди, Основаяи зем-лю на тверди е-я



не преклонится в век ве-ка, Дивна слава Твоя Господи,



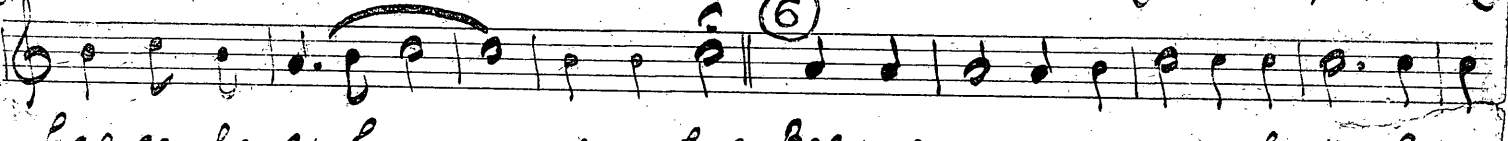
Всвятые ги-юти да ти пишут во благо вре-мя, Дивна слава Твоя



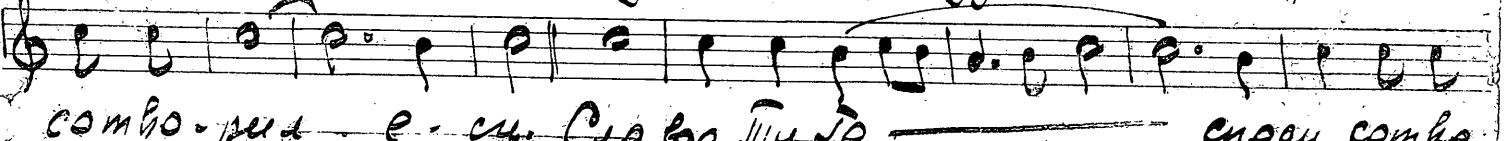
я, Господи, Последи Духа Твоего и созиждутся и обле



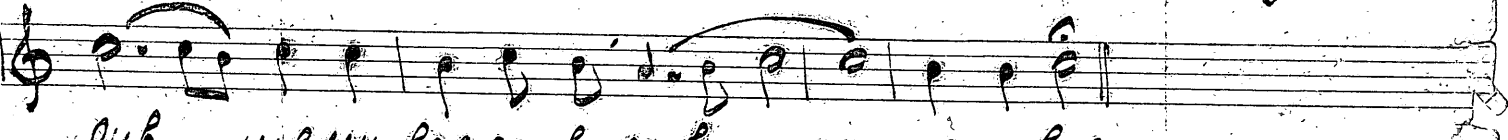
ви-шии м-че земли, Слава Твоя Гос — поди сотворив-шему



вся сотво-рив — шему вся, Вся премудростия сотвори е-си



сотво-рив е-си, Слава Твоя Гос — поди сотво



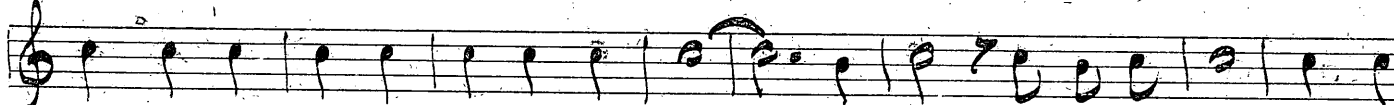
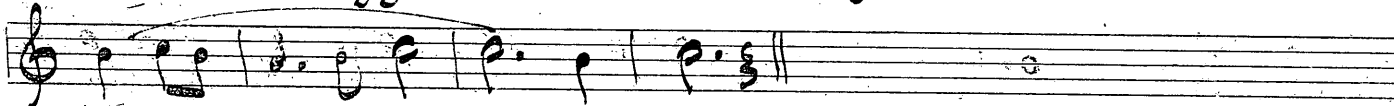
рив- шему вся сотвори в — шему вся.

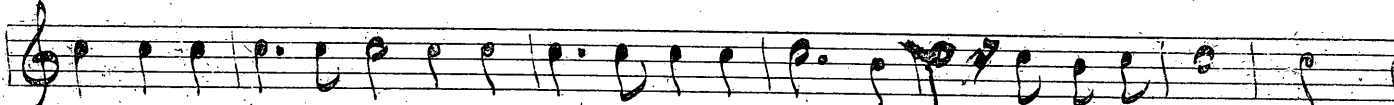
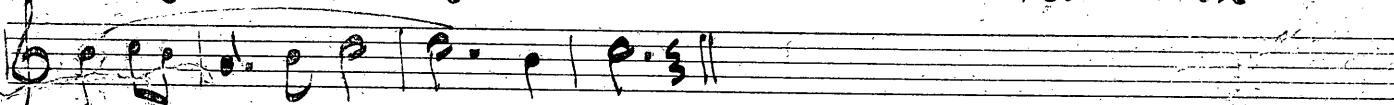
17 февраля 1983г.

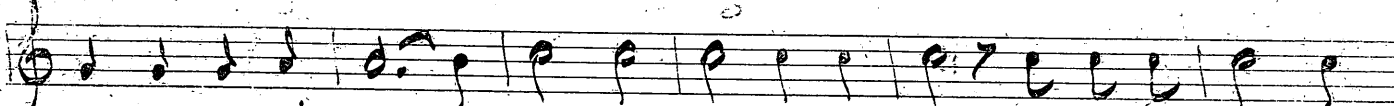
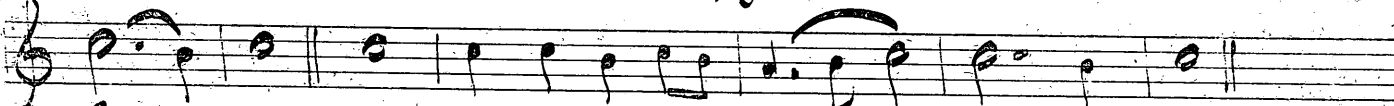
Св. Пр. Сергиева Лавра

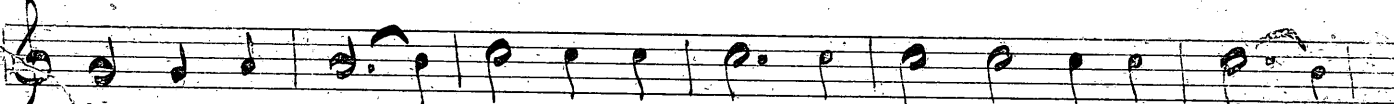
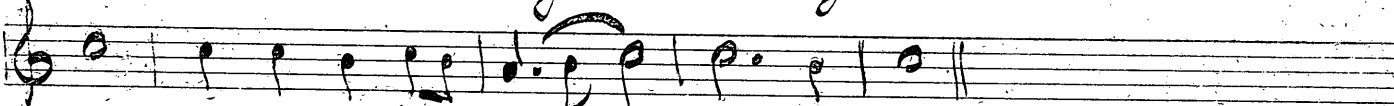



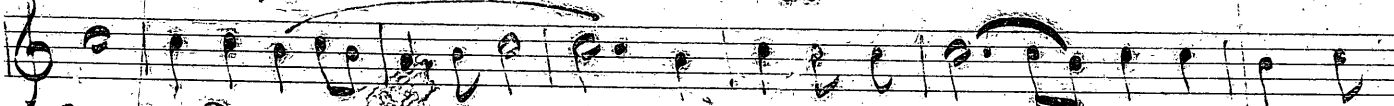
Тридцатипятидесятый псалом

1) 
благослови ду.ше моя Гос-пода. благословен е-сть

Гос ————— па-ди.

2) 
Господи Боже мой возвеличился еси зело. благословен е-сть

Гос ————— пади.

3) 
Основаи зем-лю на тверди е-я не преклонится в ве-

ве-ка. Дивна дела Тво-я Госпо-ди.

4) 
вся к тебе ра-юти да ти ти-шуми во благо вре-мя

Дивна дела Твоя Госпо-ди.

5) 
Послещи духа Твое-го и создадутся и обко-виши лице земли

Слава Твоя ————— сподобити в-шину вся собо-



ри в — шему вся

Вся премудростию сотвори е-си сотвори е-си.

Слава ти Гос — поди сотво-ри в - шему вся сотво-

ри в — шему вся.

14 февраля 1983г.

Св. Мр. Сергеева Лавра

Голос II

Преднаги на темп и ритм псалом.



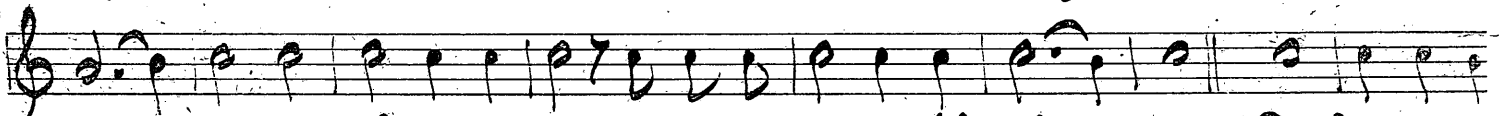
Благослови душе моя Господи. Благословен еси Господи



споди. Господи боже мой воздвигнися еси земли.



Благословен еси Господи споди. Основая



землю на тверди ея не преклонится в век веко. Дивна дела



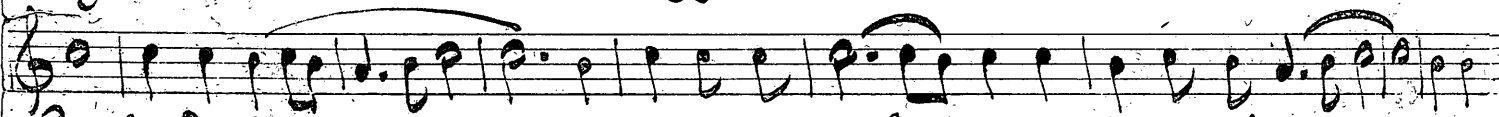
Твоя Господи. Вся тебе гоним дадим ти щем во благо



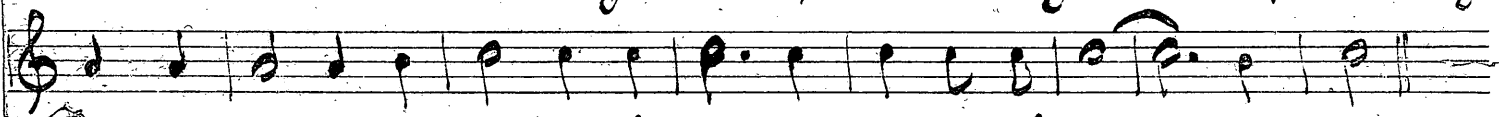
время. Дивна дела Твоя Господи. Послеш



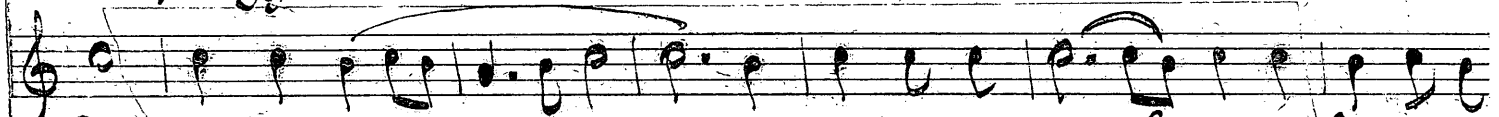
духа Твоего и обновятся и обновится лице земли.



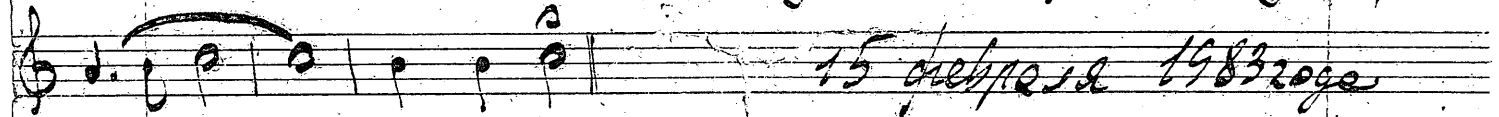
Слава Твои споди сотвори в шемю вся сотвори шемю вся



Вся премудростию сотвори еси, сотвори еси.



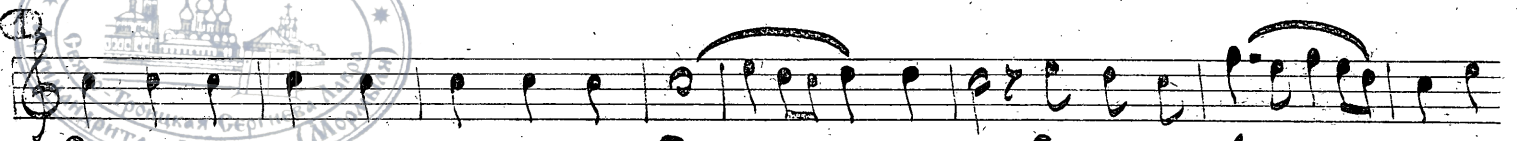
Слава Твои Господи сотвори в шемю вся, сово-



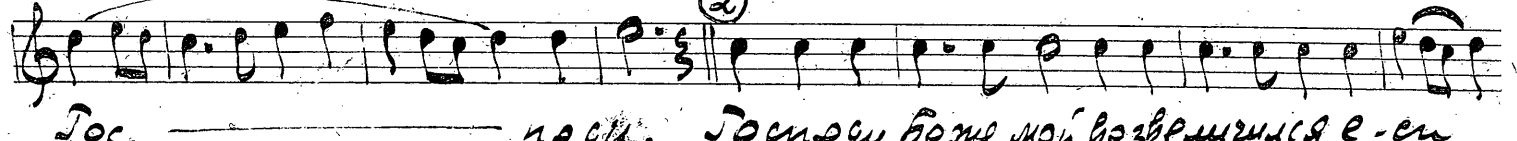
ри в шемю вся.

15 февраля 1983 года

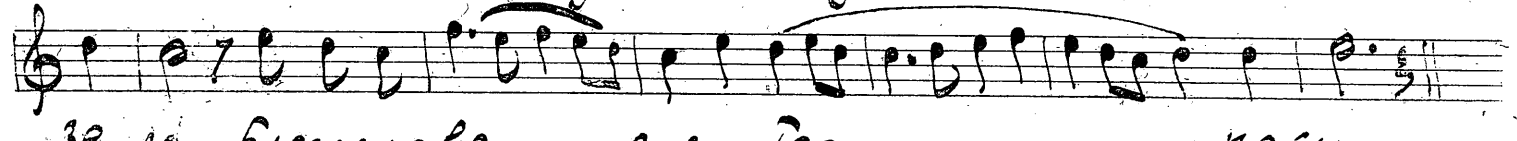
Св. Пр. Сергиева Лавра



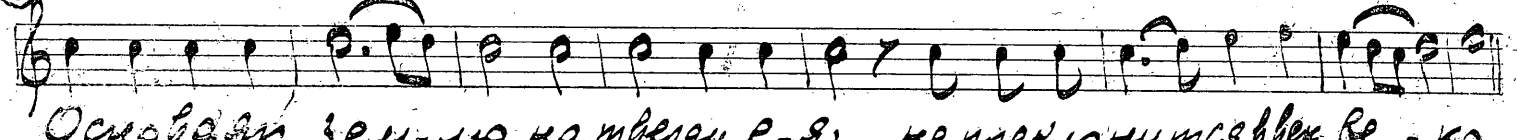
Благослови ду-ше моя Го — спада, благословен е-си



Гос — пади. Госпади Боже мой возвемися е-си



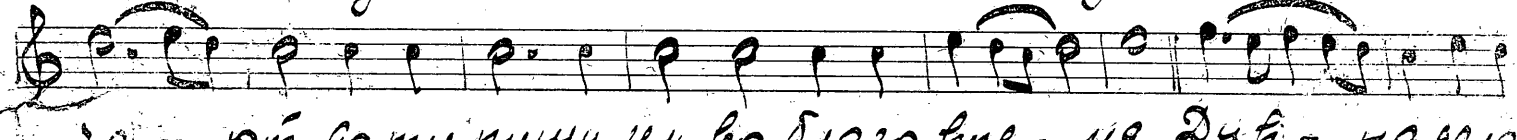
зе-лю. Благословен е-си Гос — пади.



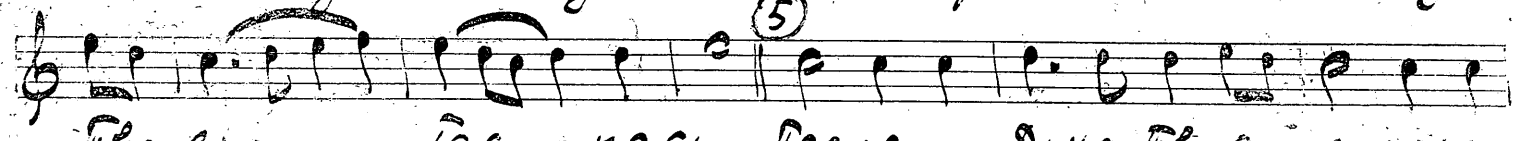
Основаи зем-лю на тверди е-я не преклонится в век ве-ка.



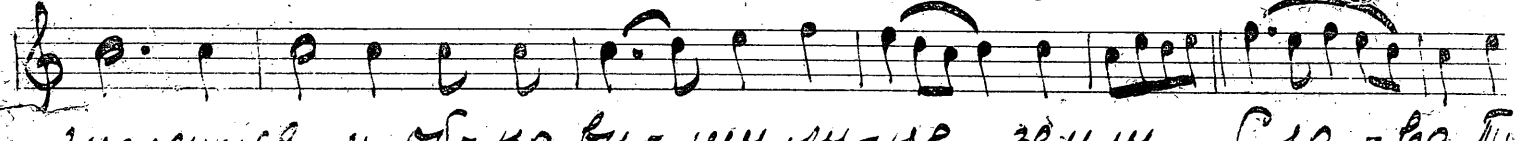
Див — на дела Твоя Го — спади. Всякже



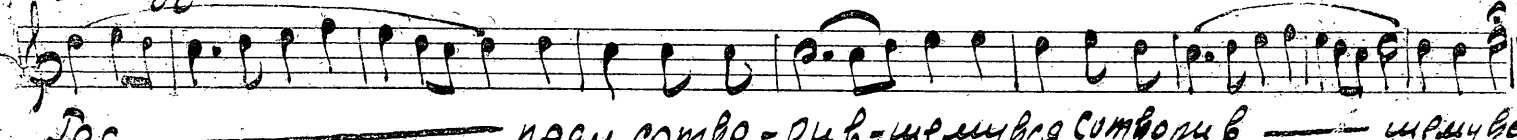
ра — ют гати тшу и во благо вре-мя. Див — на дела



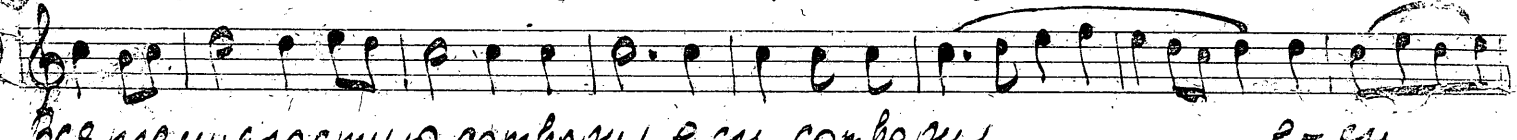
Твоя Гос — пади. Послещи Духа Твоего и со



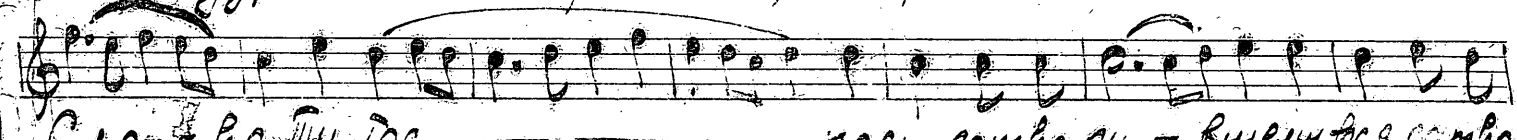
зиждутся и об-нови-ши м-це земли. Сла-ва Ти



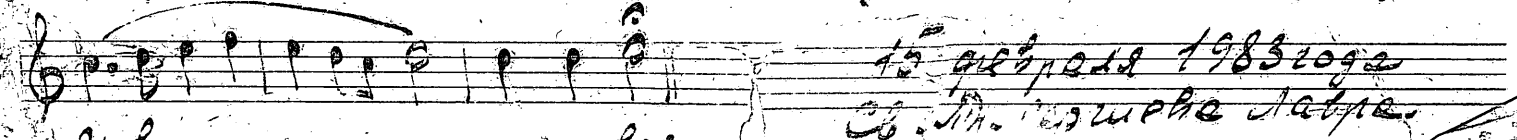
Гос — пади сотво-рив-шему вся, сотвори в — шему вся



вса премудростию сотвори еси, сотвори е-си



Сла-ва Ти Гос — пади сотвори — шему вся, сотво-



рив — шему вся

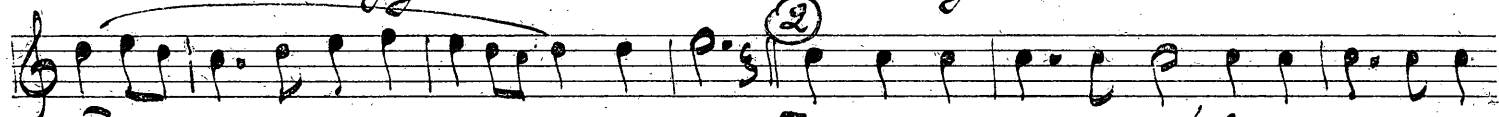
15 декабря 1983 года
Св. М. П. Лавра

Голос I

Предназначенный пролом



Благослови душе моя Го — слода, благословен е-си



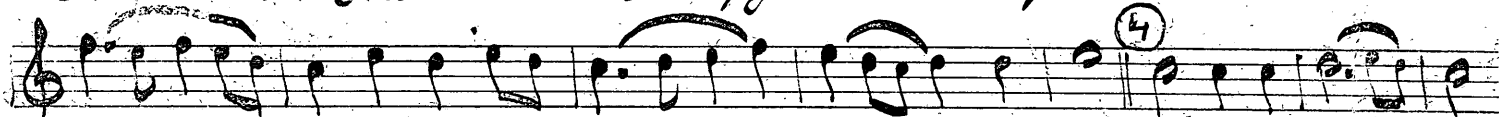
Гос — поди. Господи Боже мой возвратиися



е-си зло, благословен е-си Гос — поди.



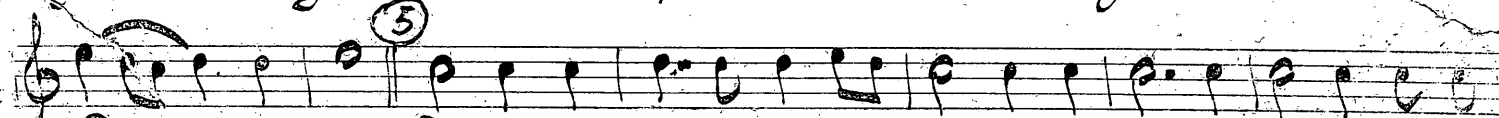
Основани зем-лю на тверди ея не преклонитя вовек.



Див-на дела Твоя Гос — поди. Всяк Педерга-юти



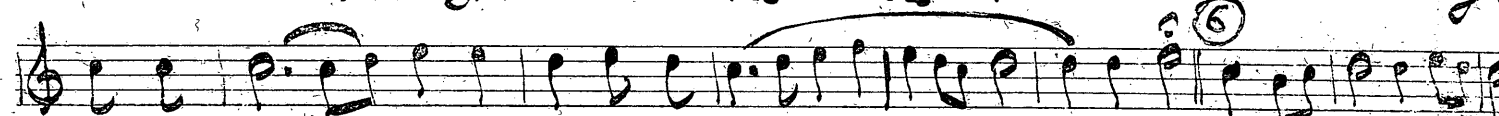
дата ишучи во благо вре-мя. Див-на дела Твоя



Гос-поди. Последи Духа Твое-го и создадутся и обно-



ви-ишм-че земли. Сла-ва Ти Гос — поди



сотвори в-шму вся, сотвори в — шму вся. Вся премудростию



сотвори е-си, сотвори — е-си. Сла ва Ти Гос —



поди сотвори в-шму вся, сотвори в — шму вся.

17 февраля 1983г.

С.Л. Сергиева Лавра



Голос I

Предначинаемый песном

1

Благослови ду-ше моя Гос — по-да, благословен
е-ст Гос — по-ди.

2

Господи Боже мой возведи мене е-ст zelo. благословен
е-ст Гос — по-ди.

3

Основаи зем-лю на тверди е-я не преклонит се в век
ве-ка. Див-на дела Твоя Го-споди.

4

Всяк тебе ра-юти дати пищу им во благо вре-мя.
Див-на дела Твоя Гос-по-ди.

5

Последи Ду-ха Твое-го и созиждутся и обновят-ся ли-
це земли. Сла-ва Ти Гос — по-ди со-тво-



риб — шему вся сотво-ри в — шему вся

вса пре-мудрости-ю сотвори еси, сотвори е-

си Сла - ва твое — по ди, сотвори - вше

вса, сотвори в — шему вся.

14 февраля 1983г.

Св. Мр. Сергиева Лавра