

1-2  
4-5  
8-9  
10-11  
12-13  
14

Прелюдия

№23

Тринадцатый канон

Излож. души. Мандра

Бла-го-сло-ви — ду-ше — моя Гос —

но-да, бла-го-сло-вен — е-си

Го-спо-ди. Го-спо-ди Бо-же мой, возве-  
Во-ис-по-ве-да-ние и-

му-жи-ся е-си — зло, причев  
в-ве-де-ле-ю-ту-об-ле-ки — ся-в-се-

Т-во-ря-и-а-н-г-е-лы-с-во-я — ду-хи-и-су-

и-с-во-я-пла-мен-ь-ог-нен-ный



А-ош причев

Дивна дела твоя то — стоги

5) Основа яи зем — лю на, тверди е-я,

не текло нитя в век ве — на. причев

6) Вся тебе га — ют да — ти пишу во

7) бла — го вре — мя причев давши те. бе

им со — берут, отвезшу тебе рѣ. ко, всягесная ис —



3. и Припев

пол-чатся бла гостя. Слава Ти, Го - споди,

сотвр-ти <sup>8</sup> вше му вся последи джа тво е-го

и сози ждатся и обнов-ши м-че земли

3. и Припев

9  
Востю Господеви животе моеи,

но ю Богу моему - до н - де же все

3. и Припев

10  
Сла ва Отцу и Сыну и Свя



11

то — му ду — ху. прише и ны — не,

и при — сно, и во ве — ки ве — ков. Аминь.

3-й припев — заключительный

Слава Ти, Бо — еоду, сотвори — вшему вся.

12 1-й раз

13

Алилуя, алилуя, алилуя, слава тебе боже

14

А — ли — му — и — я, а — ли — му — я, али —

му — и — я, слава тебе, бо — же.

27 января / 99 февраля 1998 г. Св. Троицкаго Сергиевскаго монастыря





Тридцатина темный (103) псалом

Визит. архим.  
Матрфей

а) Звучащие право и левая рука  
б) Перед каждым стихом текст возмущен канонами.

1)

Благослови ду-ше моя Го — сто да.

1-й припев

Гос-поди бо-же мой возве-ли тыся-е-си зе-м.

2)

То-споди бо-же мой возве-ли тыся-е-си зе-м.

3)

Во-исове-дание и ввеле-те по-чуб-ленка в-са.

4)

О-де-ян сясветом яко ризою, кроила я-че-бо яко ко-ну.

5)

Творят ангелы своя ду-хи и слуш-во-я пламень ог-ненны

2-ой припев

Див-на дела твоя, Го — сто да.

6)

Основан земля на тверди-е-я, не трело и не савек ве-ка.

7)

Бездна якорь заорде-я-е-я, на го-рах станут во-ды.

8)

Тоси лая и источники вдебрех по-среде гор пойдут бо-де.

9)

Сотвори ест-луну во времена, сол-нце позна за-пад свои.

10)

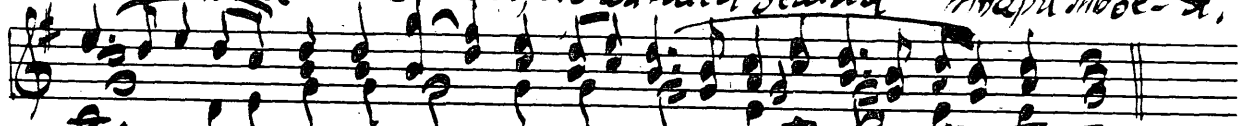
Аже возведиш тая-е-я дела твоя Го-споди, всетелу-ра-тию

1-й припев 1-й припев

2-й припев 2-й припев



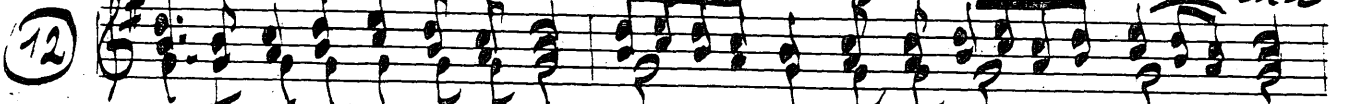
сотвори еси истинна земля твари Твоея,



Дне — на дела Твоя до стоиши.



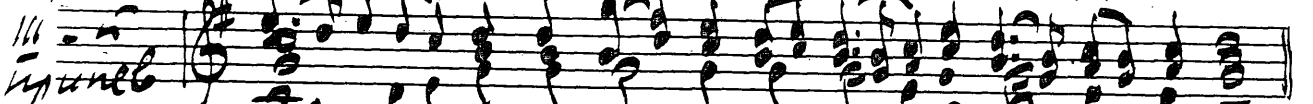
Вся к тебе ра-юти дамишущии во облакх вь-мх



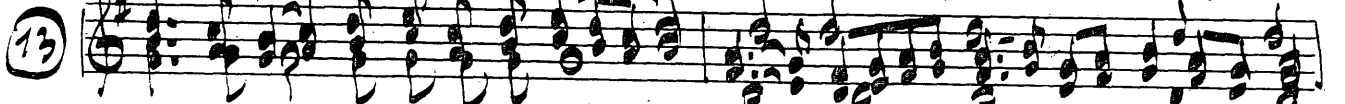
Давиши Тебеси соберути, от-верзши Тебе ру-ку,



вся речка я и спол-чатся бла-го стии,



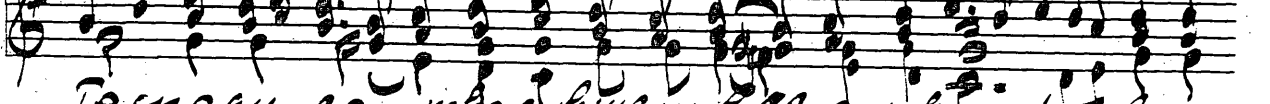
Сла-ва Ти до споди, со-твори вшему вся.



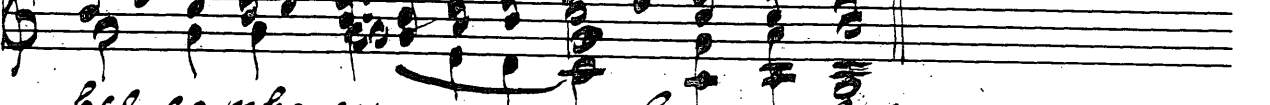
Послещи Духа Твое-го и со-зи-ждутся,



и об-новиши миде земли. Сла-ва Ти,



Господи со-твори вшему вся, сотвори вшему



вся, сотвори вшему вся.

Всепетлив

25 января 1997г.  
7 февраля

Св. пр. Сергиева Лавра  
Арзам. Матфеев



Предназначенный послан

Излож. архим. Матфея

1

Бла-го сло-ви... ш-ше моя го... спод...

Первый припев

благословен... е. си бо... спод-ди.

2

3

го-спод-ди во... воз-велыи... е-си... зло...

4

5

од-е... айся... твои... ко-ри... я-ко... му...

6

7

твои ангели... ду... хи... служи... пла... мно...

8

9

осно ба... аи зем... на... го-рах... на тверди... е-я... не...

во-... припев... вран... те... ют... да... ти...

ми... му... ни... во... бра... го... те... ма... ни...





10

Отверзши тебе р<sup>у</sup>ку твою вся земля и спод<sup>и</sup>

*Плетем мшнев*  
и ты бо гостя слава твоя — спод<sup>и</sup> творяи всему вся

11

12

иже возвеличаша г<sup>о</sup>ла твоя — спод<sup>и</sup> духа твоего и

*Плетем*  
созидаются и обновляем мшнев  
иже возвеличаша г<sup>о</sup>ла твоя — спод<sup>и</sup> творяи всему вся

13

14 15  
слава... и ныне. Аминь. Слава тебе боже слава

16  
тебе иже... иже... иже...

Аминь... иже... слава

3/16 сентября 1947  
С. М. Сер. Мавра  
Аминь 10/11/46





Міалом 103

Музыка протосщера Димитрия  
Андреевича  
Перелом для одноподки хора  
срещи. Мандра

①

Благослови ду-ше моя Гос — по да.

I-привет

Благословен е-ст Гос — по да

②

Господи Бо-же мой возве-ли-ши е-ст — зело.

Почней благословен...

③

④

На го-рах — ста куй  
лю-сrede — гор мой дум } во — до.

II-привет

Дивна дела Твоя Гос — по да.

⑤

Вся кре-пость твою соство-ри е-ст, собо-ри е-ст.



11-й песенъ

Музыкальная запись на двух системах нот. Первая система содержит мелодию и текст: "Слава ти Гос-поди со-во-ру-бъ шему вса". Вторая система содержит аккомпанемент. В конце второй системы ноты записаны в виде "C" и "F" на нотных линиях.

45/29 октября 1974г.

С. П. Суряева лауреат  
Академии Мандели

Пустые музыкальные системы (линии) для записи.